

5

二次製品防火水槽、耐震性貯水槽

二次製品防火水槽、耐震性貯水槽の特長

1. 高度な耐震性
震度法（水平震度0.288、及び鉛直震度0.144）により設計された製品です。
2. 完璧な止水
各製品のジョイント断面には止水材を使用、内側目地はポリウレタン樹脂によるコーキング、外側目地は防水モルタルと三重の止水処理を施し、漏水を完全にシャットアウトします。
3. 認定工場で一貫性
設備の整ったすぐれた工場で完全な品質管理のもとで生産する、精度の高い製品です。
4. 製品の一体化
施工においては各製品の接合部はP C鋼棒、高力ボルトによる縦締工法で、完全に一体化されています。
5. 工期大幅短縮
本体、吸管投入孔、底設ピット、すべてプレキャスト製品の為、現場打に比べ約1/3以内と大幅短縮が可能です。
6. 自由な貯水容量
組み合わせ式ですから、中継ぎの製品を増減する事により、10m³～100m³槽も可能です。

防火水槽、耐震性貯水槽認定一覧

上段：認定番号
下段：型式記号

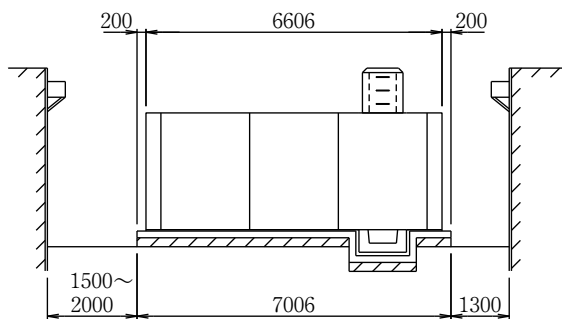
製品名	容量 (m ³)	土被り (m)	I 型	II 型	III 型
			10kN/m ² 公園、宅地等自動車が入るおそれのない場所の地下に設ける	200kN 設計荷重200kNが 載荷されるもの	250kN 設計荷重250kNが 載荷されるもの
防火水槽	40m ³	0.0～1.0	防-84099号 ASH-322-I型P-1.0		
		0.0～1.5	防-84100号 ASH-322-I型P-1.5	防-84100号 ASH-322-II型P-1.5	
		0.1～1.0	防-84100-1号 ASH-322-I型N-0.1/1.0	防-84100-1号 ASH-322-II型N-0.1/1.0	
		0.4～1.0			防-84100-1号 ASH-322-III型N-0.4/1.0
		0.6～1.3			防-84100号 ASH-322-III型P-0.6/1.3
耐震性貯水槽	40m ³ 型 (40以上 60未満) ----- 40m ³	0.0～1.5		耐-00011号 ASH322C-II型P-1.5	
		0.1～1.0	耐-00011-1号 ASH322C-I型N-0.1/1.0	耐-00011-1号 ASH322C-II型N-0.1/1.0	
		0.1～1.5			耐-00011号 ASH322C-III型P-1.5
		0.4～1.0			耐-00011-1号 ASH322C-III型N-0.4/1.0
	60m ³ 型 (60以上 100未満) ----- 60,70 80,90 m ³	0.1～1.0	耐-96017-1号 ASH322C-I型N-0.1/1.0	耐-96017-1号 ASH322C-II型N-0.1/1.0	
		0.1～1.5			耐-99128号 ASHOK322C-III型P-1.5
		0.4～1.0			耐-96017-1号 ASH322C-III型N-0.4/1.0
	100m ³ 型 (100以上) ----- 100m ³	0.1～1.0	耐-09102-1号 ASH322C-I型N-0.1/1.0	耐-09102-1号 ASH322C-II型N-0.1/1.0	
		0.1～1.5			耐-09114号 ASHOK322C-III型P-1.5
		0.4～1.0			耐-09102-1号 ASH322C-III型N-0.4/1.0
認定外	10m ³ ～	ご指定の条件によって、設計・製造致します。			

※単価は別途御見積いたします。

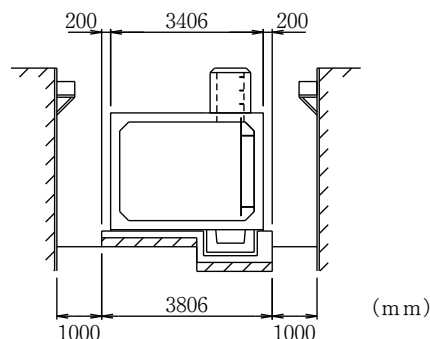
防火水槽・耐震性貯水槽 構造参考図 (40m³)

矢板施工の場合

■側面図

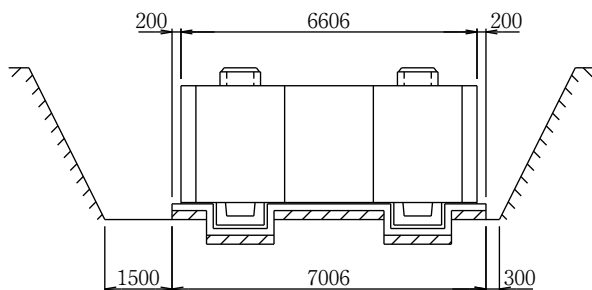


■断面図

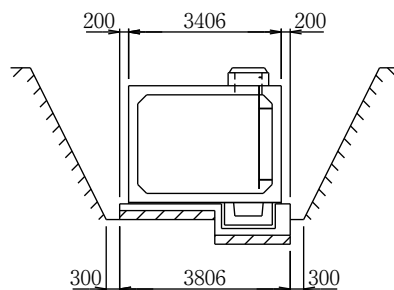


素掘施工の場合

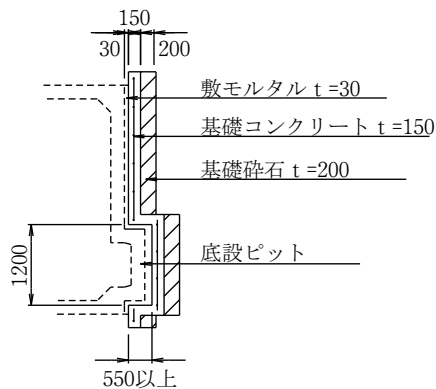
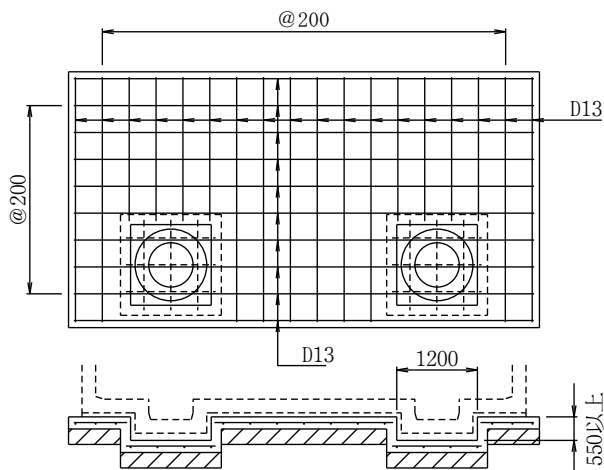
■側面図



■断面図



防火水槽・耐震性貯水槽 基礎概略図



※ピット用の穴は1200×1200mm、高さ550mm以上の大きさが必要です。
※ご不明な点は営業担当者までお問い合わせ下さい。

基礎地盤のN値と基礎コンクリートの関係について

基礎地盤	N 値	基礎コンクリート
砂質地盤	10以上	均し(無筋)コンクリート
	5以上10未満	鉄筋コンクリート
	5未満	検討が必要
粘土質地盤	8以上	均し(無筋)コンクリート
	5以上8未満	鉄筋コンクリート
	5未満	検討が必要

基礎については、基礎地盤の調査を行って強固な場合は均し(無筋)コンクリートを基本とし、地盤が比較的柔らかい(中位のもの)場合、砂質地盤でN値が5以上10未満、または粘土質地盤でN値が5以上8未満であれば、基礎コンクリートを鉄筋コンクリートとすることで対応できる。
基礎地盤のN値が5未満の場合は検討を要する。無筋コンクリートとする場合の基礎の形状寸法は、この図面にに基づくものとする。

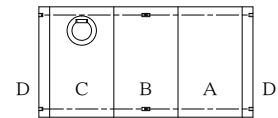
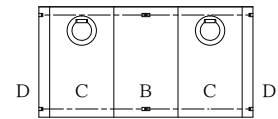
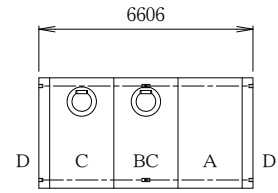
*コンクリートは、設計基準強度24N/mm²以上を使用する。
*鉄筋は、S D295またはS D345を使用する。

防火水槽・耐震性貯水槽 配置例

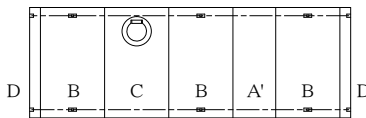
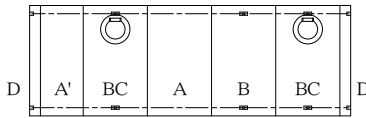
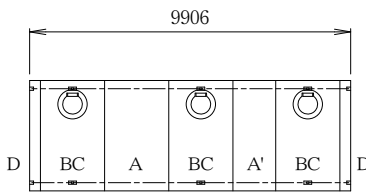
- ・40m³は、最大2ヶ所まで吸管投入孔及び底設ピット、集水ピット（C，BCブロック）を配置することができる。
- ・60m³～100m³は、最大3ヶ所まで吸管投入孔及び底設ピット、集水ピット（C，BCブロック）を配置することができる。
- ・吸管投入孔及び底設ピット、集水ピット（C，BCブロック）の位置は、自由に変更できる。
- ・切り欠きのないブロック（A，A'，Cブロック）は隣り合わせで配置できない。

[AブロックとA'ブロック（Cブロック）、A'ブロックとA'ブロック（Cブロック）は隣り合わせで配置できないので、間にBブロック又はBCブロックを配置する。

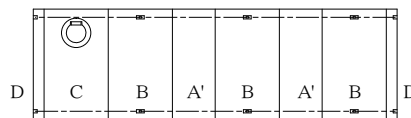
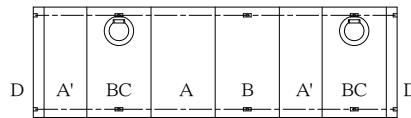
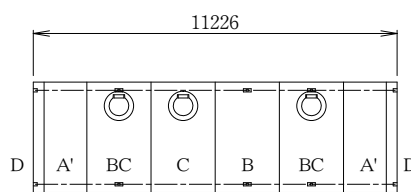
40m³



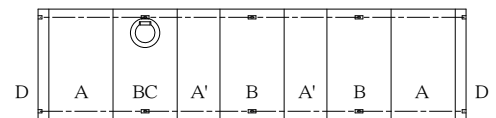
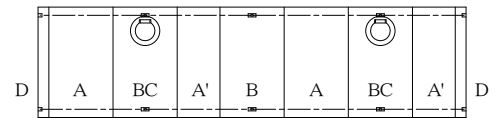
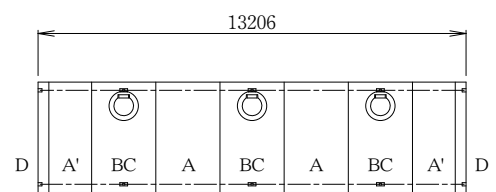
60m³



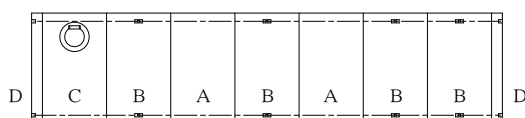
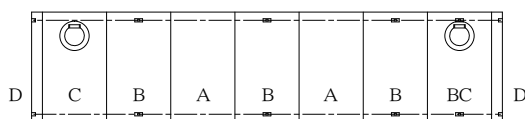
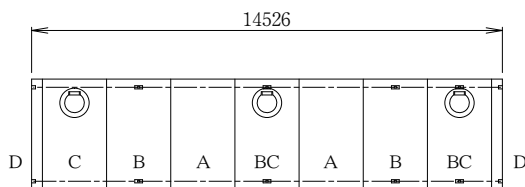
70m³



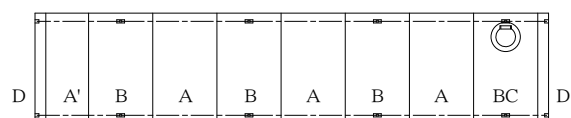
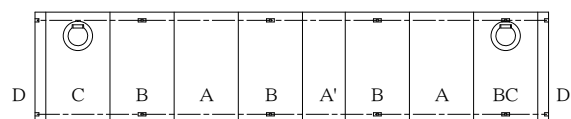
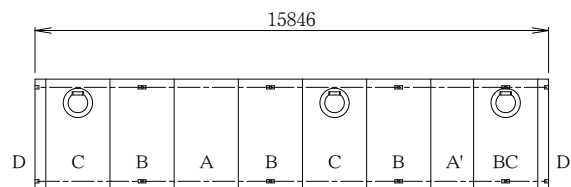
80m³



90m³



100m³



(財)日本消防設備安全センター

認定製品

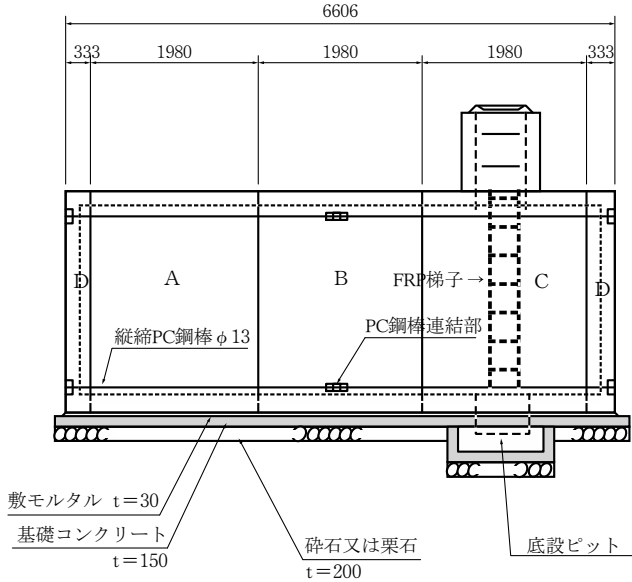
二次製品防火水槽

40m³型

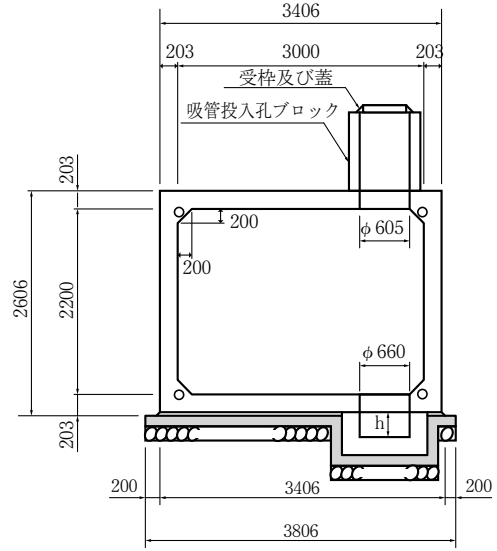
(内寸法：3000×2200×6200)
(外寸法：3406×2606×6606)

ASH-322-I型 P-1.0
ASH-322-I型 P-1.5
ASH-322-II型 P-1.5
ASH-322-III型 P-0.6/1.3
ASH-322-I型 N-0.1/1.0
ASH-322-II型 N-0.1/1.0
ASH-322-III型 N-0.4/1.0

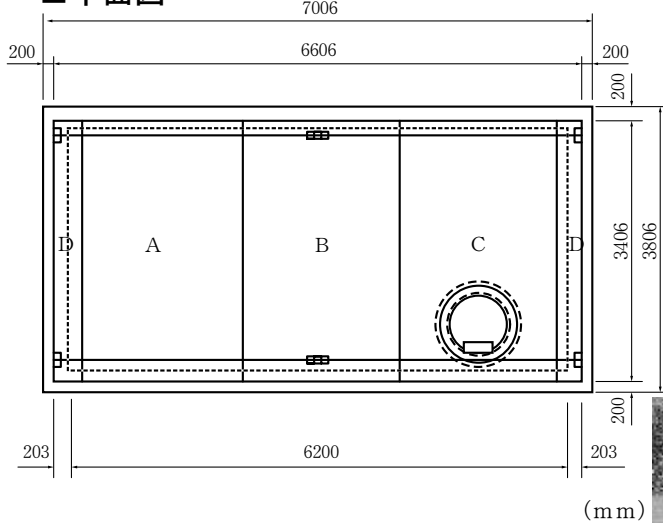
■側面図



■断面図



■平面図



各ブロックの参考質量

ブロック		参考質量 (kg)
標準型	A, Bブロック	11,663
人孔型	C, BCブロック	11,333
背面版	Dブロック	5,288
底設ピット	h=300	888
吸管投入孔	H=290	243
	H=590	495

※23m³型(認定外)も制作できます。



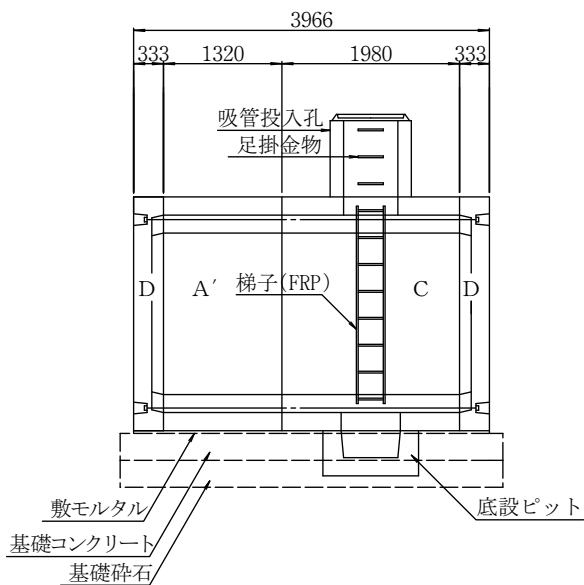
玉野市役所(貝殻山山頂付近)

二次製品防火水槽（認定外）

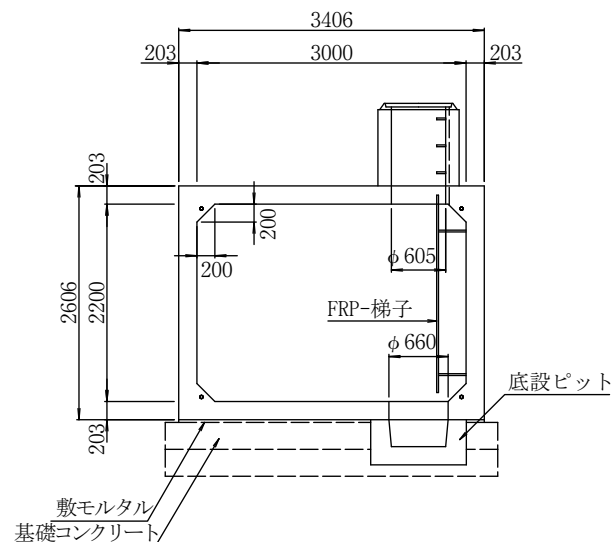
23m³型

（内寸法：3000×2200×3560）
（外寸法：3406×2606×3966）

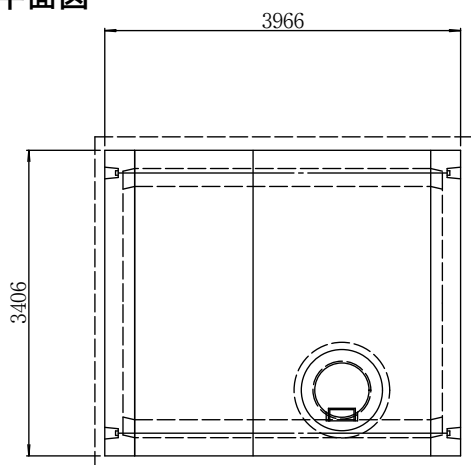
■側面図



■断面図



■平面図



各ブロックの参考質量

ブロック		参考質量 (kg)
Cブロック		11,333
A'ブロック		7,775
Dブロック		5,288
底設ピット	h=300	888
吸管投入孔	H=290	243
	H=590	495

※23m³型は認定外です。

(財)日本消防設備安全センター

認定製品

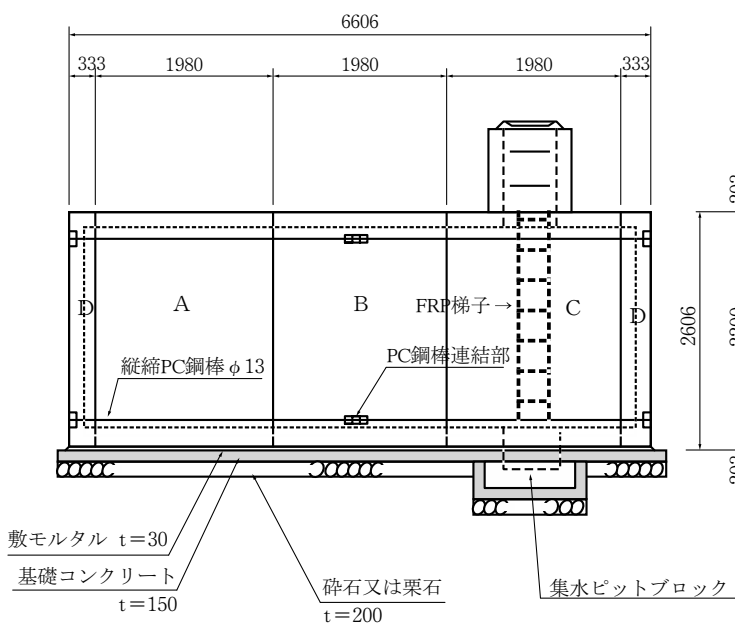
二次製品耐震性貯水槽

ASH322C-Ⅱ型 P-1.5
 ASH322C-Ⅲ型 P-1.5
 ASH322C-Ⅰ型 N-0.1/1.0
 ASH322C-Ⅱ型 N-0.1/1.0
 ASH322C-Ⅲ型 N-0.4/1.0

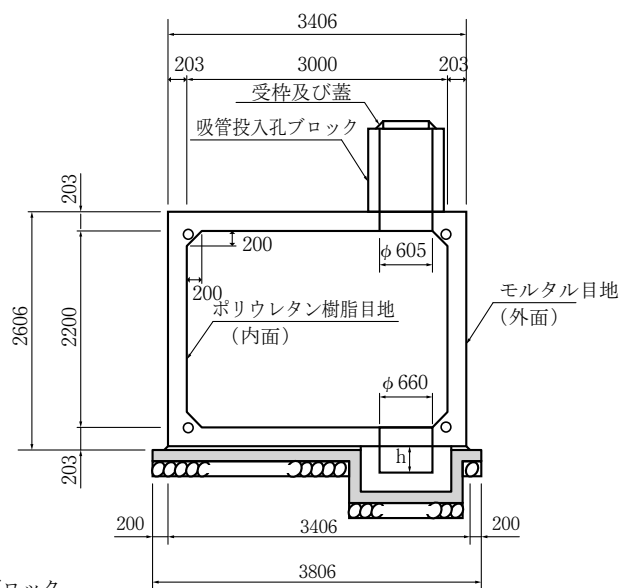
40^m型構造図

(内寸法：3000×2200×6200)
 (外寸法：3406×2606×6606)

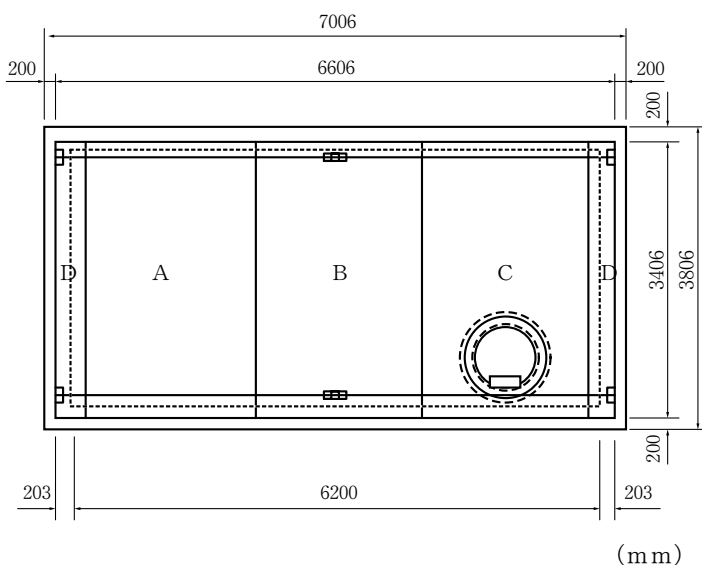
■側面図



■断面図



■平面図



各ブロックの参考質量

	ブロック	参考質量(kg)
標準型	Aブロック、Bブロック	11,663
人孔型	Cブロック、BCブロック	11,333
背面版	Dブロック	5,288
集水ピット	h = 100	598
	h = 300	888
吸管投入孔	H = 290	243
	H = 590	495

(財)日本消防設備安全センター

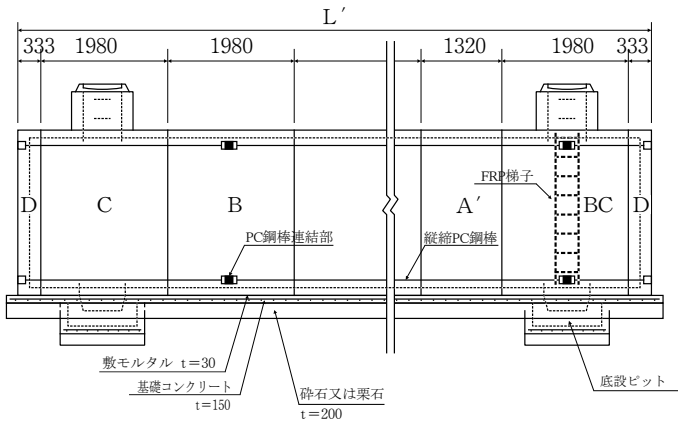
認定製品

二次製品耐震性貯水槽

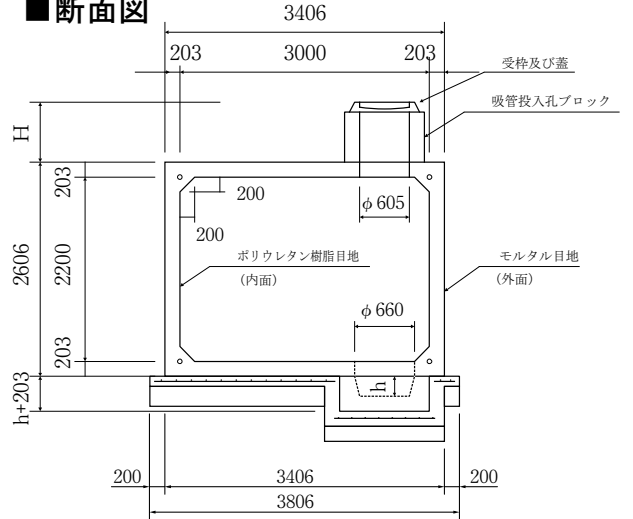
ASHOK322C-Ⅲ型 P-1.5
 ASH322C-I型 N-0.1/1.0
 ASH322C-II型 N-0.1/1.0
 ASH322C-Ⅲ型 N-0.4/1.0

60m³型~100m³型構造図

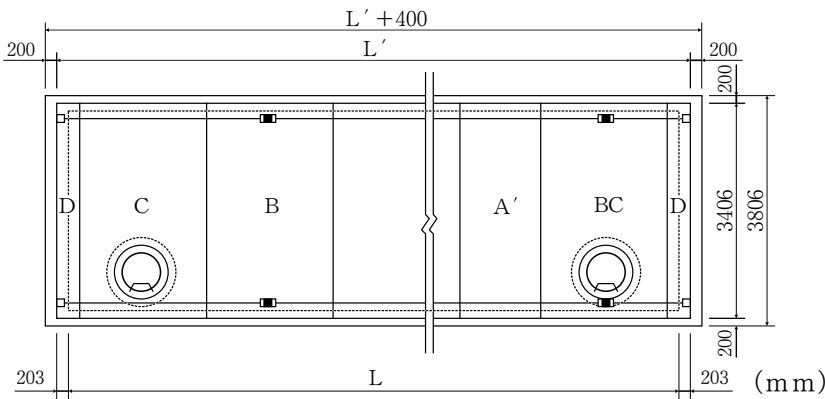
■側面図



■断面図



■平面図



各ブロックの参考質量

ブロック	参考質量 (kg)	
標準型 Aブロック、Bブロック	11,663	
人孔型 Cブロック、BCブロック	11,333	
短尺型 A'ブロック	7,775	
背面版 Dブロック	5,288	
集水ピット	h = 100	598
	h = 300	888
吸管投入孔	H = 290	243
	H = 590	495

各容量の組合せ参考質量

容量	製品延長 (mm)		参考質量 (kg)
	外長さ (L')	内長さ (L)	
60m ³ 級	9906	9500	64,343
70m ³ 級	11226	10820	72,118
80m ³ 級	13206	12800	83,781
90m ³ 級	14526	14120	91,557
100m ³ 級	15846	15440	99,332

※ピット・投入孔除く。
 ※組合せ参考図 (P 29)