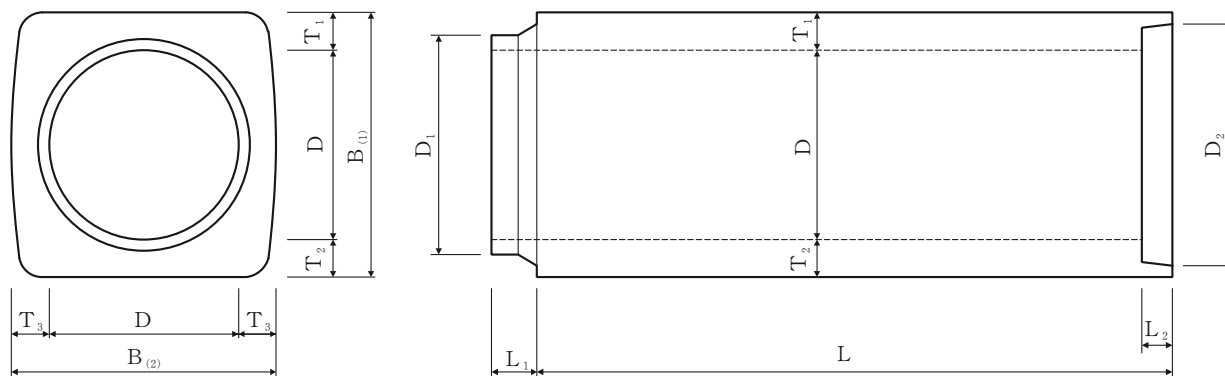


7 スーパープレス

スーパープレスの特長

- ・活荷重はT-25対応で、0～高土被りに対応しています。
- ・巻き立てコンクリートが不要な為、工期が短縮され経済性においても優れています。
- ・結合部は連結プレートにより接続するので、より強固です。



〈流し込み成型〉

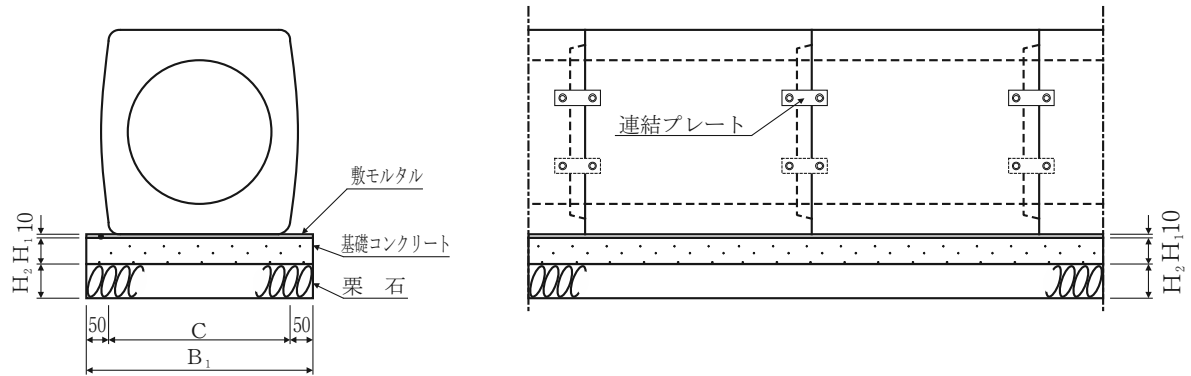
呼び名	参考質量 (kg)	単 価 (円)	寸 法 (mm)										適応土被り	
			D	D ₁	D ₂	B ₁	B ₂	T ₁	T ₂	T ₃	L ₁	L ₂		L
150R	216		150	191	208	272	250	60	62	50	48	50	2000	14.3m
200R	292		200	243	260	332	300	65	67	50				18.1m
250R	400		250	295	312	392	360	70	72	55				14.9m
300R	524		300	347	366	452	420	75	77	60				12.8m
1000R	3,810		1000	1144	1166	1260	1260	130	130	130	68	70	7.1m	

〈遠心力成型〉

呼び名	参考質量 (kg)	単 価 (円)	寸 法 (mm)										適応土被り
			D	D ₁	D ₂	B	T ₁	T ₂	T ₃	L ₁	L ₂	L	
350	763		350	401	420	480	65	65	65	48	50	2500	11.2m
400	950		400	457	476	540	70	70	70				10.2m
450	1,220		450	513	532	608	79	79	79				10.3m
500	1,465		500	571	590	670	85	85	85				10.3m
600	2,090		600	687	706	800	100	100	100	68	70	2000	10.1m
700	2,064		700	799	822	908	104	104	104				8.6m
800	2,536		800	915	938	1020	110	110	110				7.6m

※短尺については、L=2000はL=1000（単価は70%）、
L=2500はL=1500（単価は70%）、L=1000（単価は60%）が製造可能です。

標準布設図



基準寸法表及び標準布設材料表

呼び名	寸法 (mm)				基礎工 (m ³) 10m当り		
	B ₁	C	H ₁	H ₂	栗石	基礎コンクリート	敷モルタル
150	320	220	100	150	0.48	0.32	0.032
200	360	260			0.54	0.36	0.036
250	420	320			0.63	0.42	0.042
300	480	380			0.72	0.48	0.048
350	540	440			0.81	0.54	0.054
400	600	500			0.90	0.60	0.060
450	668	568			1.00	0.67	0.067
500	730	630			1.10	0.73	0.073
600	860	760			1.29	0.86	0.086
700	968	868			1.45	0.97	0.097
800	1080	980			1.62	1.08	0.108
1000	1320	1220			1.98	1.32	0.132

標準施工歩掛り例

(10m当り)

呼び名	世話役 (人)	特殊作業員 (人)	普通作業員 (人)	トラックレーン		諸雑費 (式) 労務費の6%計上
				4.8~4.9t吊り	10~11t吊り	
150	0.30	0.60	0.60	0.31	—	1.0
200	0.31	0.62	0.62	0.31	—	1.0
250	0.32	0.64	0.64	0.32	—	1.0
300	0.33	0.66	0.66	0.33	—	1.0
350	0.33	0.66	0.99	0.33	—	1.0
400	0.34	0.68	1.02	0.34	—	1.0
450	0.35	0.70	1.05	0.35	—	1.0
500	0.36	0.72	1.08	0.36	—	1.0
600	0.38	0.76	1.52	—	0.38	1.0
700	0.40	0.80	1.60	—	0.40	1.0
800	0.42	0.84	1.68	—	0.42	1.0
1000	0.47	0.94	1.88	—	0.47	1.0 (7%)