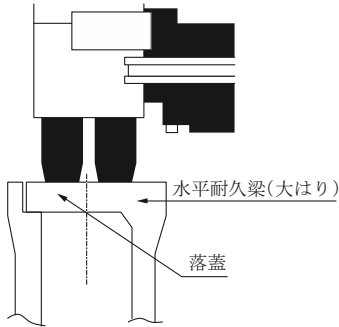


1 縦断用 V S

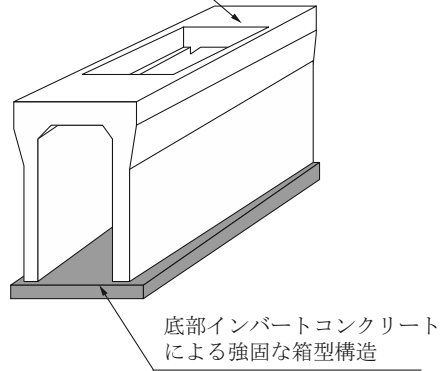
V S 側溝の特長

○落蓋式で25トン車両を想定した構造です。

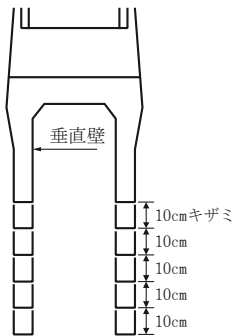


○ラーメン構造のため、全体の強度にバランスがとれています。

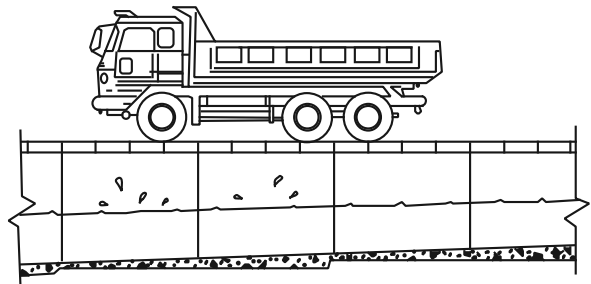
側溝蓋となる広い梁で剛結されたラーメン構造



○通水断面は、垂直矩形断面です。側壁の高さは、10cmキザミで、排水勾配を自在にとり易くしてあります。



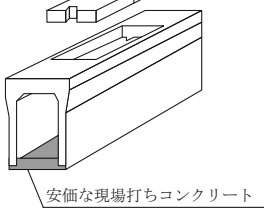
○動水勾配を適切に設計できます。



○蓋かけU字側溝と比べても、安価に側溝工事ができますので経済的な製品です

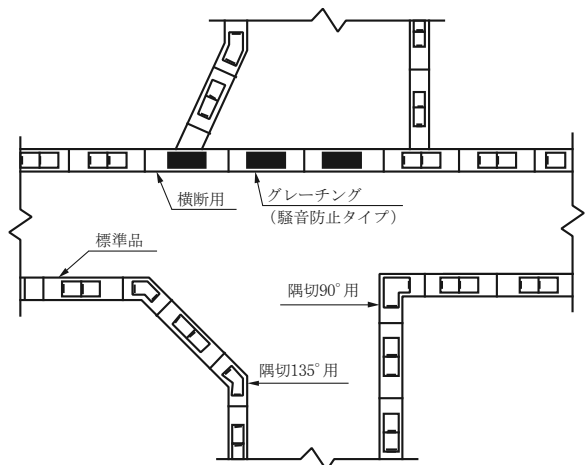
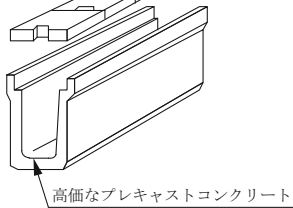
VS側溝

2枚/2m



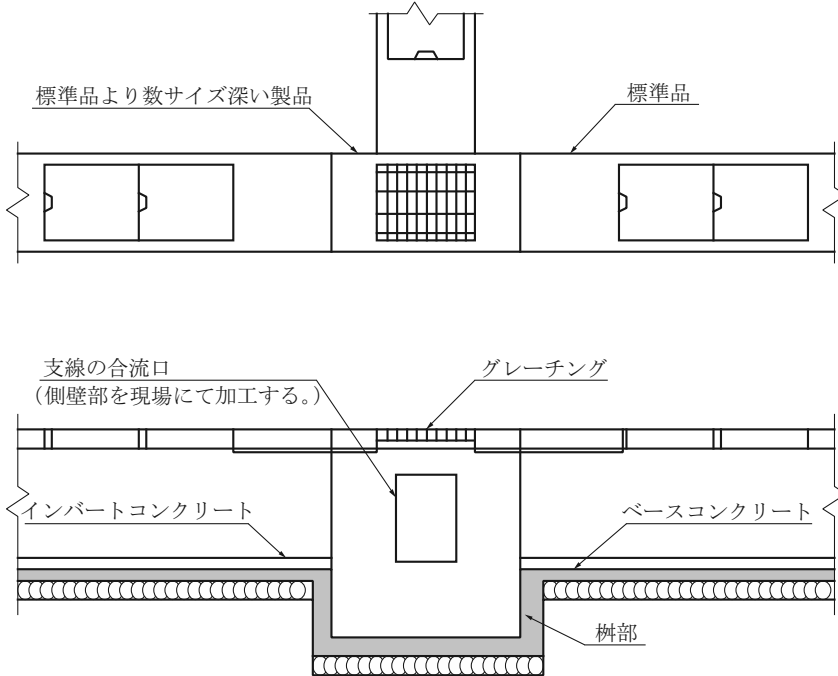
U字側溝

4枚/2m



泥溜め枳としての使い方

泥溜め枳は、一般に現場打ちコンクリートで形成されますが、規格品を使用することにより簡単に形成できます。



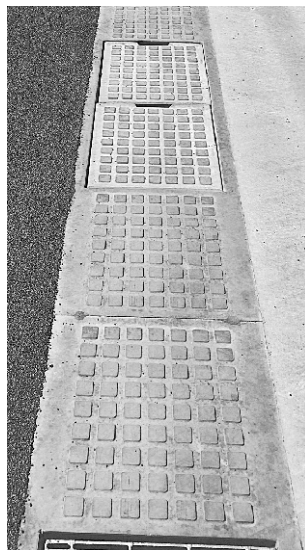
せき板用溝付タイプ



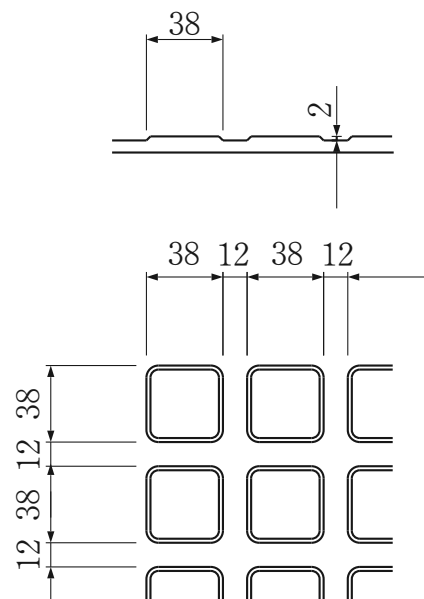
※詳しくは営業担当者までお問い合わせ下さい。

3. 自由勾配側溝 (V S 側溝)

すべり止めタイプ



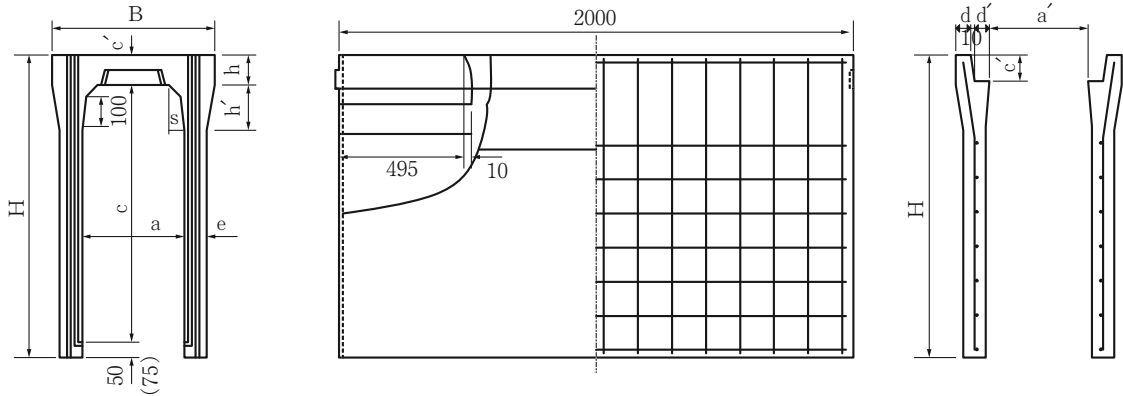
すべり止め詳細図



- 縦断用 (P 92～)
- 隅切用V S (135°、90°) (P 99～)
- 暗渠用 (P 114～)
- ※製造可能な製品規格 (呼び名) は営業担当者までお問い合わせ下さい。

縦断用 (T-25)

水路幅300~600



※400×1500~2100、500×1500~2300、600×1600~2300は(75)

せき板用溝付、すべり止めタイプも対応できます。営業担当者まで御相談下さい。

呼び名 (a×c)	参考質量 (kg)	単価 (円)	寸法 (mm)																						
			B	H	a	a'	c	c'	d	d'	e	h	h'	s											
○ 300×300	346		500	445	300	300	285	95	45	52.5	55	95	150	30											
○ ×400	399	545		400																					
○ ×500	450	645		500																					
○ ×600	558	745		600																					
○ ×700	618	845		700																					
○ ×800	754	945		800																					
○ ×900	824	1045		900																					
○ ×1000	986	1145		1000																					
○ ×1100	1,065	1245		1100																					
○ ×1200	1,234	1345		1200																					
○ ×1300	1,328	1445		1300																					
○ ×1400	1,422	1545		1400																					
○ 400×400	454			610											560	400	385	400	110	50	52.5	55	110	150	30
○ ×500	532	660													500										
○ ×600	588	760	600																						
○ ×700	710	860	700																						
○ ×800	775	960	800																						
○ ×900	924	1060	900																						
○ ×1000	999	1160	1000																						
○ ×1100	1,175	1260	1100																						
○ ×1200	1,259	1360	1200																						
○ ×1300	1,343	1460	1300																						
○ ×1400	1,427	1560	1400																						
○ ×1500	1,800	1685	1500																						
○ ×1600	1,900	1785	1600																						
○ ×1700	2,000	1885	1700																						
○ ×1800	2,100	1985	1800																						
○ ×1900	2,200	2085	1900																						

3. 自由勾配側溝 (VS側溝)

呼び名 (a×c)	参考質量 (kg)	単 価 (円)	寸 法 (mm)											
			B	H	a	a'	c	c'	d	d'	e	h	h'	s
400×2000	2,300		610	2185	400	368	2000	110	50	61.0	105	-	-	55
×2100	2,400	2285		2100										
○ 500×400	532		720	575	500	481	400	125	55	54.5	60	125	160	40
○ ×500	587	675		500										
○ ×600	710	775		600										
○ ×700	775	875		700										
○ ×800	840	975		800										
○ ×900	1,032	1075		900										
○ ×1000	1,111	1175		1000										
○ ×1100	1,190	1275		1100										
○ ×1200	1,383	1375		1200										
○ ×1300	1,471	1475		1300										
○ ×1400	1,559	1575		1400										
○ ×1500	1,910	1700		1500										
○ ×1600	2,015	1800		1600										
○ ×1700	2,125	1900		1700										
○ ×1800	2,225	2000		1800										
○ ×1900	2,335	2100		1900										
○ ×2000	2,430	2200		2000										
○ ×2100	2,540	2300		2100										
○ ×2200	2,690	2400		2200										
○ ×2300	2,800	2500		2300										
○ 600×400	633		830	590	600	577	400	140	60	56.5	65	140	170	50
○ ×500	694	690		500										
○ ×600	813	790		600										
○ ×700	885	890		700										
○ ×800	955	990		800										
○ ×900	1,024	1090		900										
○ ×1000	1,234	1190		1000										
○ ×1100	1,318	1290		1100										
○ ×1200	1,402	1390		1200										
○ ×1300	1,608	1490		1300										
○ ×1400	1,702	1590		1400										
○ ×1500	1,794	1690		1500										
○ ×1600	2,195	1815		1600										
○ ×1700	2,305	1915		1700										
○ ×1800	2,415	2015		1800										
○ ×1900	2,525	2115		1900										
○ ×2000	2,610	2215		2000										
○ ×2100	2,720	2315		2100										
○ ×2200	2,830	2415		2200										
○ ×2300	2,940	2515		2300										
○ ×2400	3,050	2615	2400											

※L=1mの製品については75%の価格とします。(○印に限る)

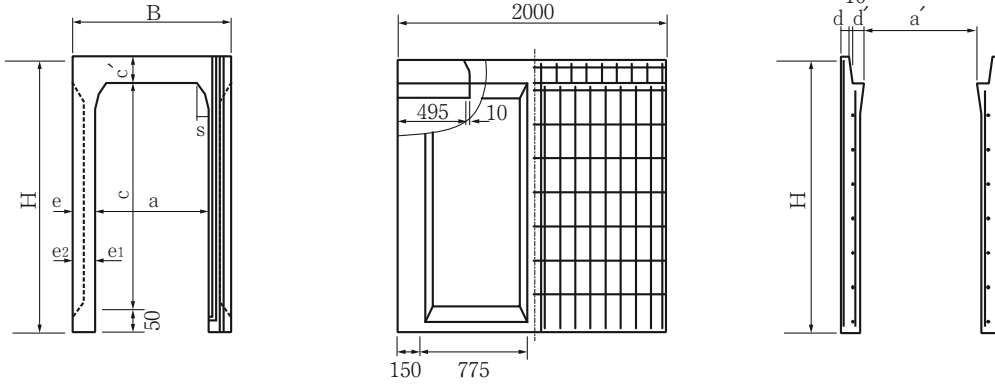
※役物については御相談下さい。

※製品質量が2t以上の製品につきましては車上渡しとなります。

※VS側溝暗渠型も対応できます(P114~P117)。詳しくは営業担当者までお問い合わせ下さい。

3. 自由勾配側溝 (VS側溝)

水路幅700~1000



3. 自由勾配側溝 (VS側溝)

呼び名 (a×c)	参考 質量 (kg)	単 価 (円)	寸 法 (mm)											
			B	H	a	a'	c	c'	d	d'	e	e ₁	e ₂	s
700× 500	935		970	700	700	670	500	150	70	135	65	70	71	
× 600	1,010			800			600							
× 700	1,087			900			700							
× 800	1,164			1000			800							
× 900	1,242			1100			900							
×1000	1,320			1200			1000							
×1100	1,397			1300			1100							
×1200	1,475			1400			1200							
×1300	1,557			1500			1300							
×1400	1,635			1600			1400							
×1500	1,713			1700	1500									
×1600	1,790			1800	1600									
×1700	1,868			1900	1700									
×1800	1,946			2000	1800									
×1900	2,024			2100	1900									
×2000	2,102			2200	2000									
×2100	2,180			2300	2100									
800× 600	1,120			1080	810	800	768	600	160	75	140	70	70	80
× 700	1,200				910			700						
× 800	1,279				1010			800						
× 900	1,361				1110			900						
×1000	1,444		1210		1000									
×1100	1,526		1310		1100									
×1200	1,608		1410		1200									
×1300	1,691		1510		1300									
×1400	1,778		1610		1400									
×1500	1,860		1710		1500									
×1600	1,942		1810		1600									
×1700	2,025		1910		1700									
×1800	2,107		2010		1800									
×1900	2,189		2110		1900									
×2000	2,271		2210		2000									
×2100	2,353		2310		2100									
×2200	2,435		2410		2200									

※役物については御相談下さい。
 ※製品質量が2t以上の製品につきましては車上渡しとなります。

呼び名 (a×c)	参考 質量 (kg)	単 価 (円)	寸 法 (mm)													
			B	H	a	a'	c	c'	d	d'	e	e ₁	e ₂	s		
900× 700	1,310		1190	920	900	866	700	170	75	77	145	75	70	90		
× 800	1,400	1020		800												
× 900	1,483	1120		900												
×1000	1,570	1220		1000												
×1100	1,657	1320		1100												
×1200	1,744	1420		1200												
×1300	1,831	1520		1300												
×1400	1,918	1620		1400												
×1500	2,010	1720		862		1500	79									
×1600	2,097	1820				1600										
×1700	2,184	1920				1700										
×1800	2,271	2020				1800										
×1900	2,358	2120				1900										
1000× 800	1,530					1300				1030					1000	964
× 900	1,620	1130	900													
×1000	1,705	1230	1000													
×1100	1,797	1330	1100													
×1200	1,889	1430	1200													
×1300	1,980	1530	1300													
×1400	2,072	1630	1400													
×1500	2,164	1730	1500													
×1600	2,261	1830	960	1600	80											
×1700	2,352	1930		1700												
×1800	2,444	2030		1800												
×1900	2,536	2130		1900												
×2000	2,627	2230		2000												

3. 自由勾配側溝
(V S側溝)

※役物については御相談下さい。
 ※製品質量が2t以上の製品につきましては車上渡しとなります。

