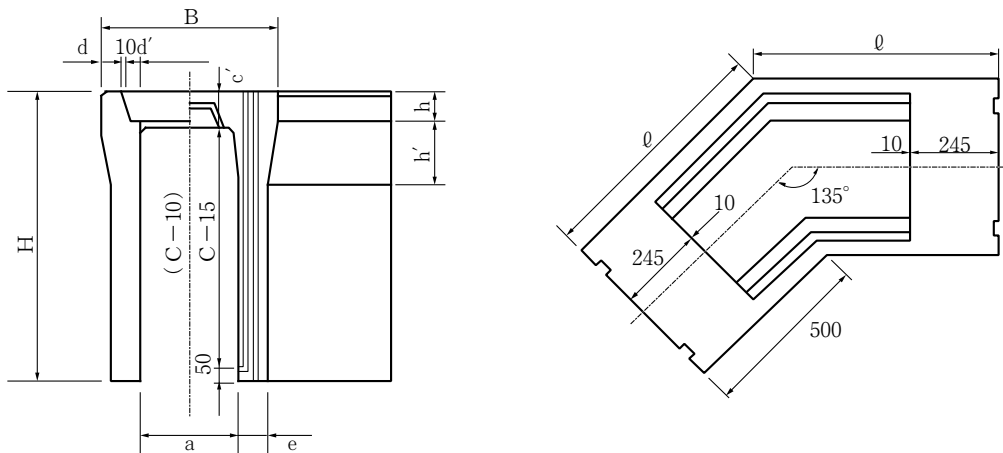


4 隅切用 V S (135°、90°)

隅切用製品 (135°)



※水路幅500、600は(C-10)

呼び名 (a×c)	参考 質量 (kg)	単 価 (円)	寸 法 (mm)													
			B	H	a	c	c'	d	d'	e	h	h'	ℓ			
300× 300	205		500	445	300	300	110	45	54.5	70	95	165	707			
× 400	236	545		400										51.5	55	150
× 500	267	645		500												
× 600	350	745		600												
× 700	389	845		700												
× 800	428	945		800												
× 900	544	1045		900												
×1000	591	1145		1000										57.5	85	180
×1100	639	1245		1100												
400× 400	288			610										560	400	400
× 500	323	660	500													
× 600	358	760	600													
× 700	455	860	700													
× 800	499	960	800													
× 900	543	1060	900													
×1000	674	1160	1000		60.0	90	190									
×1100	727	1260	1100													
×1200	779	1360	1200													
500× 400	383		720		575	500	400	135	55	57.0	80	125	175	798		
× 500	431	675		500												
× 600	479	775		600												
× 700	527	875		700												
× 800	575	975		800												
× 900	624	1075		900												
×1000	672	1175		1000												

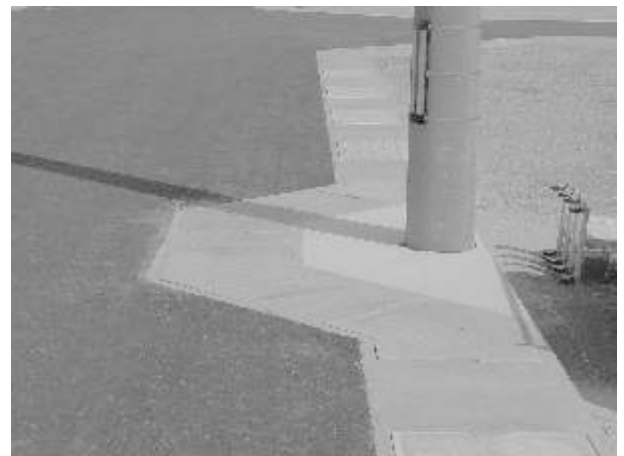
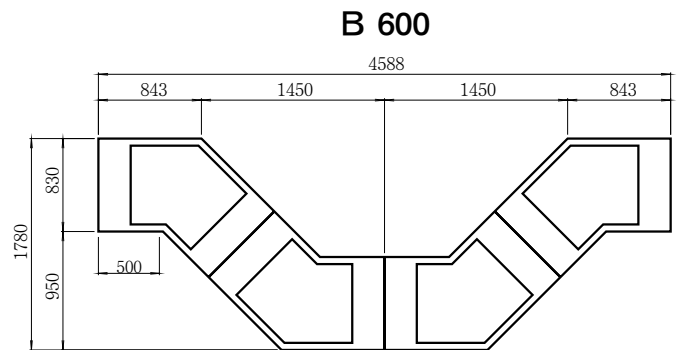
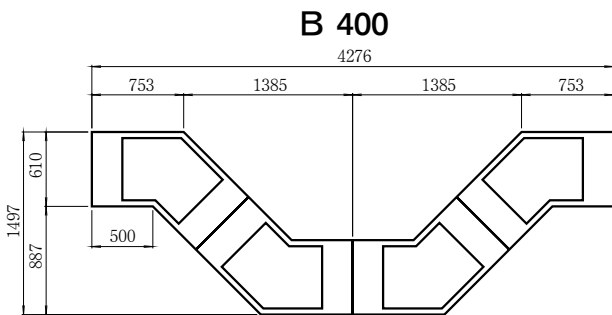
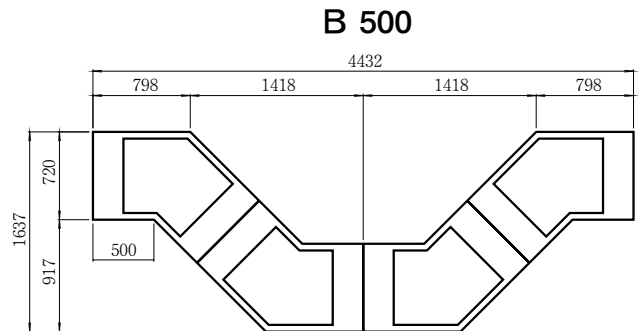
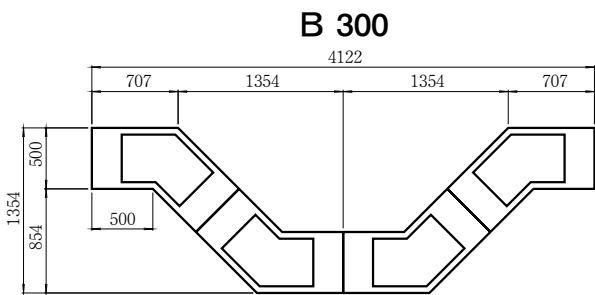
3. 自由勾配側溝
(V S 側溝)

3.自由勾配側溝 > 4隅切用V S (135°、90°)

呼び名 (a×c)	参考 質量 (kg)	単 価 (円)	寸 法 (mm)										
			B	H	a	c	c'	d	d'	e	h	h'	φ
600× 400	450		830	590	600	400	150	60	59.0	85	140	185	843
× 500	503	690		500									
× 600	556	790		600									
× 700	609	890		700									
× 800	662	990		800									
× 900	715	1090		900									
×1000	768	1190		1000									
×1100	821	1290		1100									

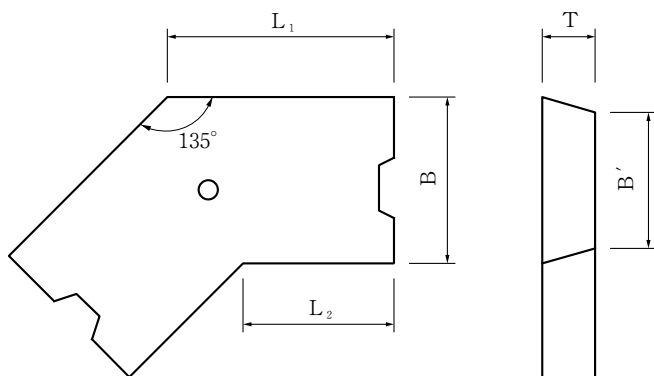
3. 自由勾配側溝
(V S側溝)

V S側溝 隅切(135°)参考図



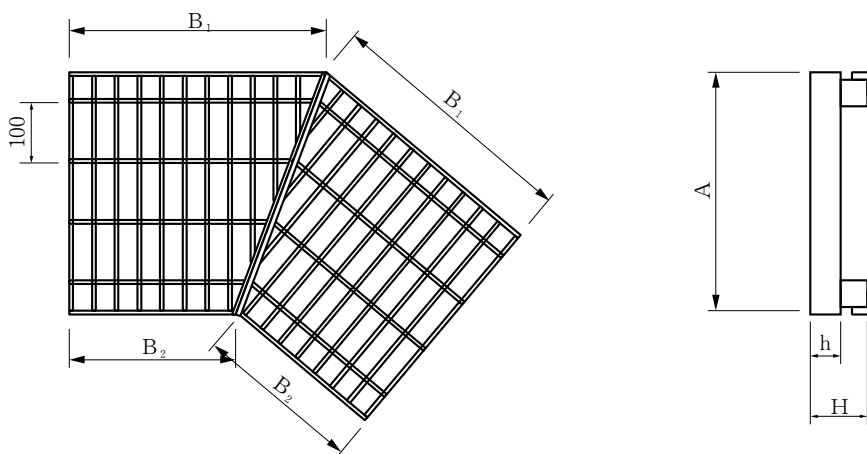
民間工事(大高地区)

隅切用蓋 (135° 車道用)



呼び名	参考質量 (kg)	単価 (円)	寸法 (mm)				
			B	B'	T	L ₁	L ₂
300用	59		400	380	95	437	271
400用	92		500	480	110	480	273
500用	135		600	580	125	524	275
600用	187		700	680	140	567	277

隅切135° グレーチング (ゴム付)

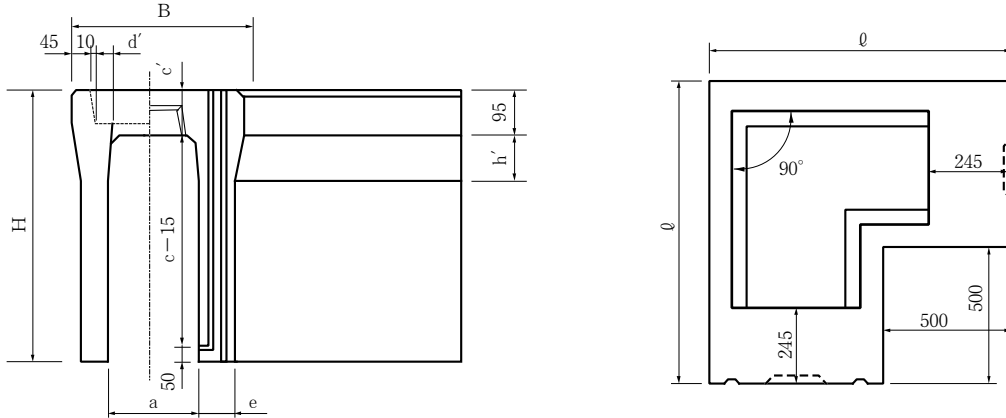


※2枚1組

荷重	溝幅	参考質量 (kg)	単価 (円)	寸法 (mm)				
				A	B ₁	B ₂	h	H
T-14	300用	10		395	433	269	44	95
	400用	14		495	467	271	50	110
	500用	22		595	520	273	60	125
	600用	32		695	563	275	75	140
T-20	300用	11		395	433	269	50	95
	400用	16		495	467	271	55	110
	500用	25		595	520	273	75	125
	600用	41		695	563	275	90	140
T-25	300用	11		395	433	269	50	95
	400用	18		495	467	271	65	110
	500用	34		595	520	273	90	125
	600用	46		695	563	275	100	140

3. 自由勾配側溝 (V S 側溝)

隅切用製品 (90°)

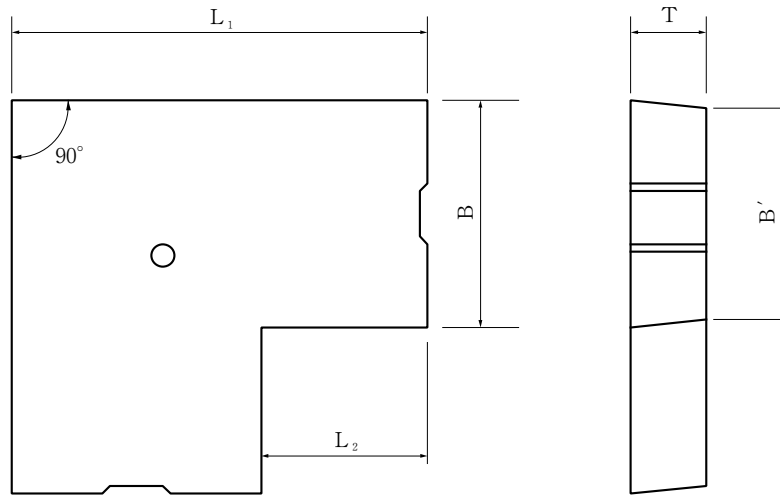


3. 自由勾配側溝 (VS側溝)

呼び名 (a×c)	参考質量 (kg)	単価 (円)	寸法 (mm)								
			B	H	a	c	c'	d'	e	h'	l
300×300	224		500	445	300	300	110	51.5	55	150	1000
×400	282	545		400							
×500	320	645		500							
×600	423	745		600				54.5	70	165	
×700	472	845		700							
×800	520	945		800							



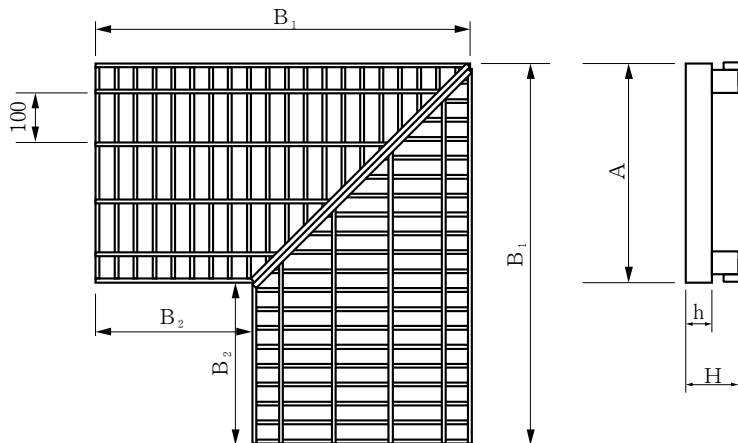
隅切用蓋 (90° 車道用)



呼び名	参考質量 (kg)	単価 (円)	寸法 (mm)				
			B	B'	T	L ₁	L ₂
300用	84		400	380	95	700	300

3. 自由勾配側溝 (V S側溝)

隅切90°グレーチング (ゴム付)



※2枚1組

荷重	溝幅	参考質量 (kg)	単価 (円)	寸法 (mm)				
				A	B ₁	B ₂	h	H
T-14	300用	14		395	695	300	44	95
T-20	300用	16	50					
T-25	300用	16						