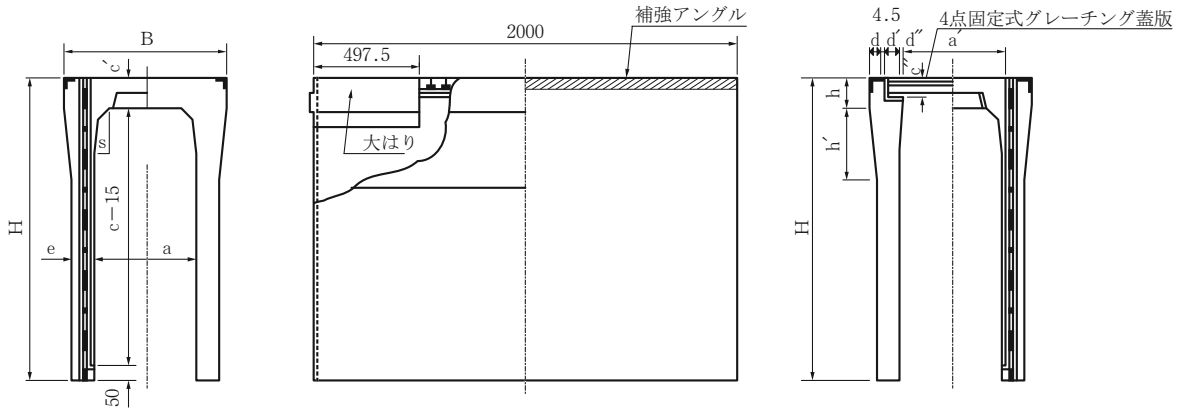


5

横断用 V S

注) 店舗や住宅等への出入り口用

水路幅300~600



3. 自由勾配側溝 (V S側溝)

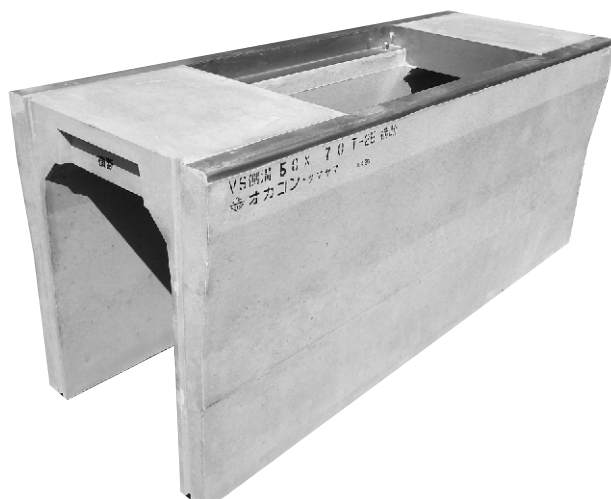
呼び名 (a×c)	参考質量 (kg)	単価 (円)	寸法 (mm)																							
			B	H	a	a'	c	c'	c''	d	d'	d''	e	h	h'	s										
○ 300× 300	475		520	445	300	277	300	110	60	50.5	64	2.5	110	-	45											
○ × 400	550			545			400									80	200									
○ × 500	624			645			500																			
○ × 600	780			745			600																			
○ × 700	868			845			700									95	300									
○ × 800	957			945			800																			
○ × 900	1,155			1045			900																			
○ ×1000	1,257			1145			1000																			
○ ×1100	1,359			1245			1100																			
○ ×1200	1,461			1345			1200																			
○ ×1300	1,570			1445			1300																			
○ ×1400	1,676			1545			1400																			
○ 400× 400	642			630			560									400	373	400	125	70	55.5	66	2.5	125	-	55
○ × 500	721						660											500								
○ × 600	800		760		600																					
○ × 700	971		860		700																					
○ × 800	1,064		960		800	100	350																			
○ × 900	1,157		1060		900																					
○ ×1000	1,370		1160		1000																					
○ ×1100	1,477		1260		1100																					
○ ×1200	1,584		1360		1200																					
○ ×1300	1,694		1460		1300																					
○ ×1400	1,805		1560		1400																					
○ ×1500	1,915		1660		1500																					

※受枠付 (グレーチング本体別途)
 ※L=1mの製品については75%の価格とします。(○印に限る)
 ※役物については御相談下さい。
 ※製品質量が2t以上の製品につきましては車上渡しとなります。

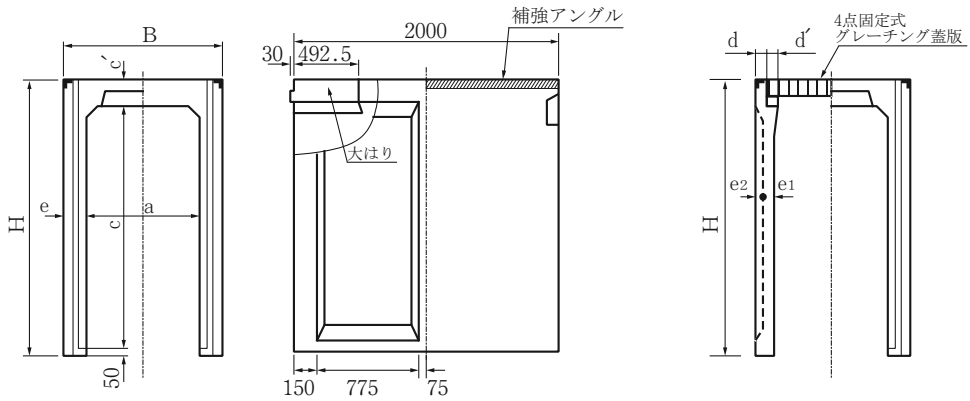
呼び名 (a×c)	参考 質量 (kg)	単 価 (円)	寸 法 (mm)																									
			B	H	a	a'	c	c'	c''	d	d'	d''	e	h	h'	s												
○ 500× 400	773		750	575	500	468	400	140	75	65.5	68	3.0	95	140	300	70												
○ × 500	861			675			500																					
○ × 600	949			775			600																					
○ × 700	1,038			875			700																					
○ × 800	1,126			975			800																					
○ × 900	1,331			1075			900																					
○ ×1000	1,433			1175			1000																					
○ ×1100	1,536			1275			1100																					
○ ×1200	1,783			1375			1200																					
○ ×1300	1,899			1475			1300																					
○ ×1400	2,015			1575			1400																					
○ 600× 400	884			860			590										600	564	400	155	85	70.5	70	3.0	100	155	350	80
○ × 500	977						690												500									
○ × 600	1,070						790												600									
○ × 700	1,163		890		700																							
○ × 800	1,256		990		800																							
○ × 900	1,349		1090		900																							
○ ×1000	1,569		1190		1000																							
○ ×1100	1,676		1290		1100																							
○ ×1200	1,783		1390		1200																							
○ ×1300	2,045		1490		1300																							
○ ×1400	2,166		1590		1400																							
○ ×1500	2,287		1690		1500																							

3. 自由勾配側溝
(V S側溝)

※受枠付 (グレーチング本体別途)
 ※L=1mの製品については75%の価格とします。(○印に限る)
 ※役物については御相談下さい。
 ※製品質量が2t以上の製品につきましては車上渡しとなります。



水路幅700~1000



3. 自由勾配側溝 (VS側溝)

呼び名 (a×c)	参考質量 (kg)	単価 (円)	寸法 (mm)										
			B	H	a	c	c'	d	d'	e	e ₁	e ₂	
700× 500	935		970	700	700		500	150	70	80	135	65	70
× 600	1,010	800		600									
× 700	1,087	900		700									
× 800	1,164	1000		800									
× 900	1,242	1100		900									
×1000	1,320	1200		1000									
×1100	1,397	1300		1100									
×1200	1,475	1400		1200									
×1300	1,557	1500		1300									
×1400	1,635	1600		1400									
×1500	1,713	1700		1500									
×1600	1,790	1800		1600									
×1700	1,868	1900		1700									
800× 600	1,120			1080									
× 700	1,200	910	700										
× 800	1,279	1010	800										
× 900	1,361	1110	900										
×1000	1,444	1210	1000										
×1100	1,526	1310	1100										
×1200	1,608	1410	1200										
×1300	1,691	1510	1300										
×1400	1,778	1610	1400										
×1500	1,860	1710	1500										
×1600	1,942	1810	1600										
×1700	2,025	1910	1700										
×1800	2,107	2010	1800										
×1900	2,189	2110	1900										
×2000	2,271	2210	2000										
×2100	2,353	2310	2100										
×2200	2,435	2410	2200										

※受枠付 (グレーチング本体別途)
 ※役物については御相談下さい。
 ※製品質量が2t以上の製品につきましては車上渡しとなります。

呼び名 (a×c)	参考 質量 (kg)	単 価 (円)	寸 法 (mm)										
			B	H	a	c	c'	d	d'	e	e ₁	e ₂	
900× 700	1,310		1190	920	900	170	75	87	145	75	70	70	
× 800	1,400			1020									700
× 900	1,483			1120									800
×1000	1,570			1220									900
×1100	1,657			1320									1000
×1200	1,744			1420									1100
×1300	1,831			1520									1200
×1400	1,918			1620									1300
×1500	2,010			1720									1400
×1600	2,097			1820									1500
×1700	2,184			1920									1600
×1800	2,271			2020									1700
×1900	2,358			2120									1800
1000× 800	1,530			1300									1030
× 900	1,620		1130		800								
×1000	1,705		1230		900								
×1100	1,797		1330		1000								
×1200	1,889		1430		1100								
×1300	1,980		1530		1200								
×1400	2,072		1630		1300								
×1500	2,164		1730		1400								
×1600	2,261		1830		1500								
×1700	2,352		1930		1600								
×1800	2,444		2030		1700								
×1900	2,536		2130		1800								
×2000	2,627		2230		1900								
					2000								

※受枠付（グレーチング本体別途）

※役物については御相談下さい。

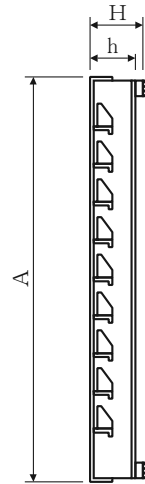
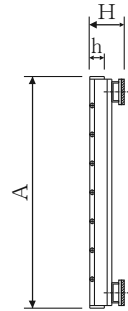
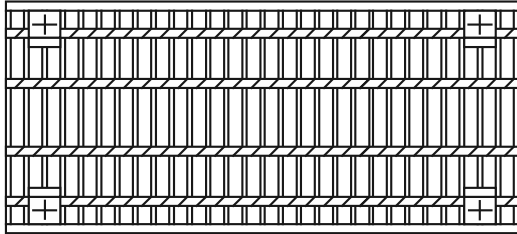
※製品質量が2t以上の製品につきましては車上渡しとなります。

横断用グレーチング蓋

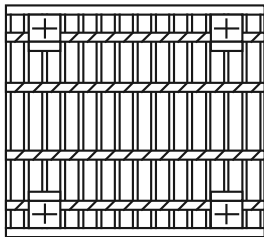
300~600用

700~1000用

<1m用>



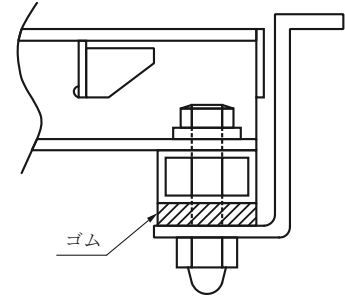
<0.5m用>



M16×35ボルト
Uナット、壓金付

ベースプレート
ゴムパッキン

ボルト部詳細



呼 び 名		参考質量(kg)		単 価(円)		寸 法 (mm)		
		1m用	0.5m用	1m用	0.5m用	A	H	h
300用	普通目	21.8	11.5			400	59.5	38
	細目	25.7	12.9					25
400用	普通目	29.5	15.5			500	69.5	44
	細目	36.3	18.3					32
500用	普通目	39.1	19.6			600	73.0	50
	細目	53.2	26.7					32
600用	普通目	49.6	24.9			700	84.5	55
	細目	69.0	34.7					38
700用	普通目	101.0	58.0			820	150	125
	細目	126.0	68.0					
800用	普通目	111.0	65.0			920	160	125
	細目	139.0	76.0					
900用	普通目	132.0	77.0			1030	170	150
	細目	159.0	87.0					
1000用	普通目	143.0	82.0			1130	180	150
	細目	173.0	94.0					

3. 自由勾配側溝
(VS側溝)