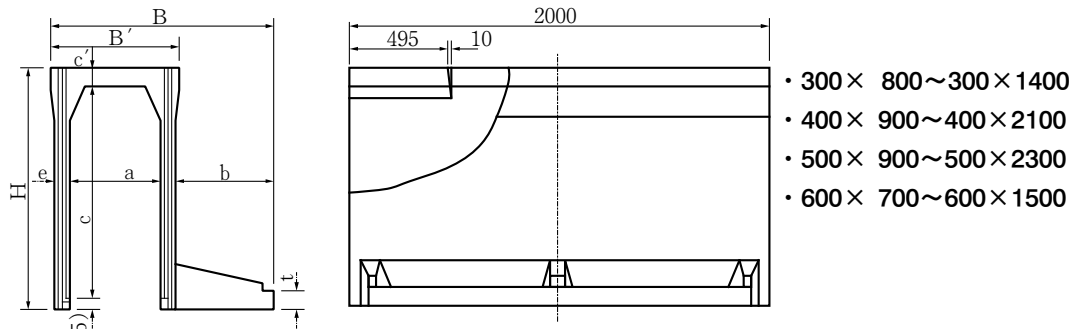
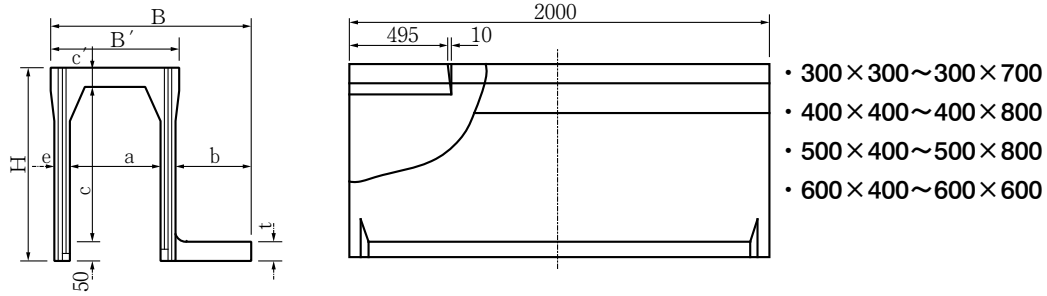


# 6 片土圧用V S

水路幅300~600



※400×1500~2100、500×1500~2300、600×1600~2300は (75)

呼び名 (a × c)	参考質量 (kg)	単価 (円)	寸法 (mm)											
			B	B'	H	a	b	c	c'	e	t			
300 × 300	376		705	500	445	300	250	300	95	55	50			
× 400	474		755		545		300	400						
× 500	535		805		645		350	500						
× 600	650		815		745		400	600		65	55			
× 700	720		865		845			700						
× 800	900		925		945		450	800		75	60			
× 900	970				1045			900						
×1000	1,180		1100		1145		500	1000		85	71			
×1100	1,270				1245			1100						
×1200	1,461				1345			600		1200	100	85		
×1300	1,555				1445					1300				
×1400	1,649				1545			1400						
400 × 400	515		810		610		560	400		250	400	110	55	50
× 500	605		865				660			300	500		60	
× 600	670		915	760		350	600		70	55				
× 700	815		975	860		400	700							
× 800	890		1025	960		450	800		80	61				
× 900	1,070		1035	1060			900							

3. 自由勾配側溝  
(V S側溝)

3.自由勾配側溝 > 6片土圧用V S

3. 自由勾配側溝 (VS側溝)

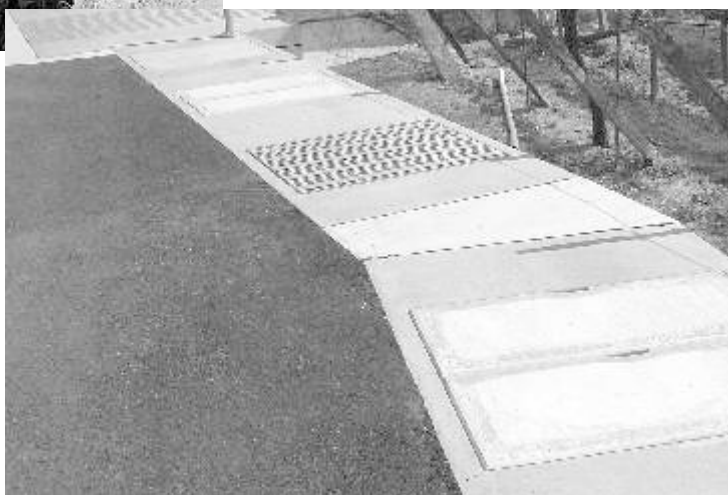
呼び名 (a × c)	参考質量 (kg)	単価 (円)	寸法 (mm)																		
			B	B'	H	a	b	c	c'	e	t										
400×1000	1,160		1085	610	1160	400	500	1000	110	80	60										
×1100	1,370		1095									1260	1100	90	71						
×1200	1,470		1145									1360	1200			86	70				
×1300	1,570		1195									1460	1300					85	71		
×1400	1,670		1245									1560	1400							105	71
×1500	2,270		1410									1685	1500								
×1600	2,370						1785	1600													
×1700	2,470						1885	1700													
×1800	2,580						1985	1800													
×1900	2,780						2085	1900													
×2000	2,880						1610	2185		2000	100	100									
×2100	2,980		2285					2100													
500×400	600		920	720	575	500	250	400	125	60	52										
×500	665		970									675	500	70	50						
×600	790		980									775	600			58	56				
×700	850		1030									875	700					55	72		
×800	945		1080									975	800							71	70
×900	1,200		1145									1075	900								
×1000	1,290		1195							1175	1000	85	86								
×1100	1,390		1245							1275	1100			95	85						
×1200	1,640		1255							1375	1200	105	100								
×1300	1,750		1305							1475	1300			110	105						
×1400	1,860		1355							1575	1400	100	100								
×1500	2,390		1520				1700	1500		100	100										
×1600	2,490						1800	1600													
×1700	2,600						1900	1700													
×1800	2,700						2000	1800													
×1900	2,800						2100	1900													
×2000	3,010						1720	2200				2000									
×2100	3,120		2300					2100													
×2200	3,270		2400					2200													
×2300	3,380		2500					2300													
600×400	695		1030				830	590		600	250	400	140	65	52						
×500	755		1080													690	500	75	60		
×600	825		1140													790	600			90	70
×700	1,000		1190	890	700																
×800	1,080		1240	990	800																
×900	1,160		1255	1090	900	90			70												
×1000	1,420		1305	1190	1000																
×1100	1,520		1355	1290	1100																
×1200	1,620		1390	1390	1200																

※製品質量が2t以上の製品につきましては車上渡しとなります。

呼び名 (a × c)	参考質量 (kg)	単価 (円)	寸法 (mm)										
			B	B'	H	a	b	c	c'	e	t		
600×1300	1,880		1415	830	1490	600	600	1490	140	100	87		
×1400	1,980	1590			86								
×1500	2,090	1690			85								
×1600	2,670	1630	1815		600		800			1600	115	104	
×1700	2,780												1915
×1800	2,890												2015
×1900	3,000												2115
×2000	3,190	1830	2215		600		1000			2000	100		
×2100	3,300											2315	
×2200	3,410											2415	
×2300	3,520			2515									

※製品質量が2t以上の製品につきましては車上渡しとなります。

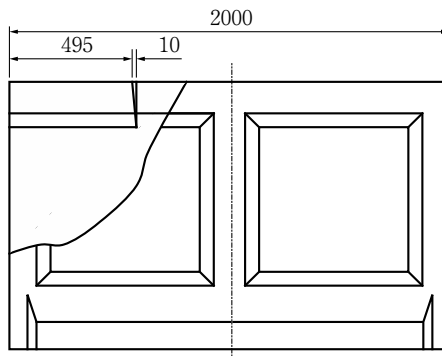
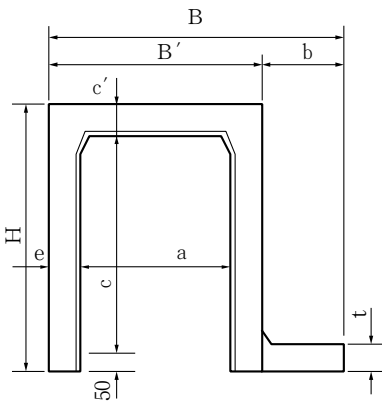
3. 自由勾配側溝  
(V S側溝)



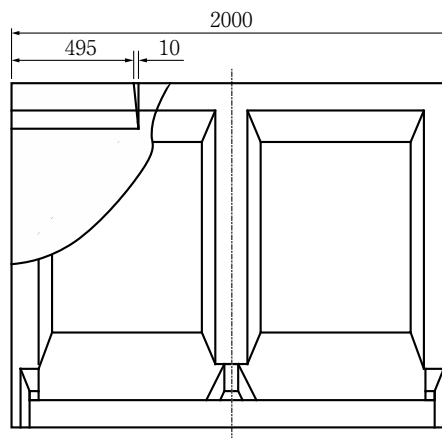
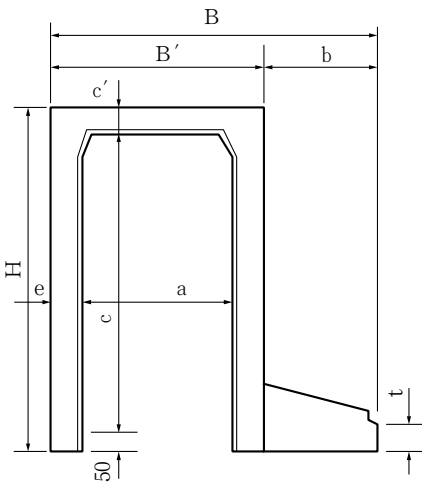
民間工事(谷尻地区)

水路幅700~1000

3. 自由勾配側溝 (V S側溝)



- 700×500~700×600
- 800×600~800×700
- 900×700~900×800
- 1000×800~1000×900



- 700×700~700×1700
- 800×800~800×1800
- 900×900~900×1900
- 1000×1000~1000×2000

呼び名 (a × c)	参考質量 (kg)	単価 (円)	寸法 (mm)									
			B	B'	H	a	b	c	c'	e	t	
700 × 500	1,020		1220	970	700	700	250	500	150	135	55	
× 600	1,090	800			600							
× 700	1,220		1270		900		300	700				62
× 800	1,300		1320		1000		350	800				
× 900	1,390		1370		1100		400	900				60
× 1000	1,510		1420		1200		450	1000				72
× 1100	1,600		1470		1300		500	1100				71
× 1200	1,690		1520		1400		550	1200				70
× 1300	1,870		1570		1500		600	1300				87
× 1400	1,970		1620		1600		650	1400				86
× 1500	2,070		1670		1700		700	1500				85
× 1600	2,230				1800			1600				101
× 1700	2,330			1900		1700	100					

※製品質量が2t以上の製品につきましては車上渡しとなります。

呼び名 (a×c)	参考質量 (kg)	単価 (円)	寸法 (mm)												
			B	B'	H	a	b	c	c'	e	t				
800×600	1,210		1330	1080	810	800	250	600	160	140	55				
×700	1,290				910			700							
×800	1,420		1380		1010		300	800			62				
×900	1,500				1110			900							
×1000	1,590		1430		1210		350	1000			60				
×1100	1,710		1480		1310		400	1100			72				
×1200	1,810		1530		1410		450	1200			71				
×1300	1,910		1580		1510		500	1300			70				
×1400	2,100		1630		1610		550	1400			86				
×1500	2,200		1680		1710		600	1500							
×1600	2,380		1730		1810		650	1600			100				
×1700	2,480		1780		1910		700	1700							
×1800	2,590		1830		2010		750	1800							
900×700	1,400		1440		1190		920	900			250	700	170	145	55
×800	1,490						1020					800			
×900	1,640		1490				1120				300	900			73
×1000	1,740		1540				1220				350	1000			72
×1100	1,840		1590				1320				400	1100			70
×1200	2,000		1640	1420		450	1200		87						
×1300	2,110		1690	1520		500	1300		86						
×1400	2,220		1740	1620		550	1400		85						
×1500	2,420		1790	1720		600	1500		102						
×1600	2,530		1840	1820		650	1600		101						
×1700	2,640		1890	1920		700	1700		100						
×1800	2,820			2020			1800								
×1900	2,930		1940	2120		750	1900		126						
1000×800	1,620		1550	1300		1030	1000		250	800	180	150			55
×900	1,710					1130				900					
×1000	1,860		1600			1230			300	1000					73
×1100	1,970		1650			1330			350	1100					72
×1200	2,080		1700			1430			400	1200					70
×1300	2,240		1750		1530	450		1300	87						
×1400	2,350		1800		1630	500		1400	86						
×1500	2,460		1850		1730	550		1500	85						
×1600	2,680		1900		1830	600		1600	100						
×1700	2,790		1950		1930	650		1700							
×1800	3,000		2000		2030	700		1800	126						
×1900	3,110		2050		2130	750		1900							
×2000	3,230		2100		2230	800		2000	125						

※製品質量が2t以上の製品につきましては車上渡しとなります。