

4 円形水路 J N S

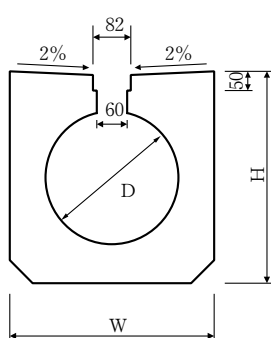
A型＝側溝用（標準型）

主な使用場所

- 高速道路・バイパス・一般道の側溝として、また、中央排水溝として。
- トンネル内の側溝として。（主に既設トンネルの改良工事に使用されています）
- 道路幅が狭い箇所の側溝として。
- T・B型と組み合わせて、フラットな箇所の乗り入れ用として。

特長

- 側溝上部が通行可能な為、道路幅が有効利用できます。
- グレーチングが落ち込み式の為、騒音が一切ありません



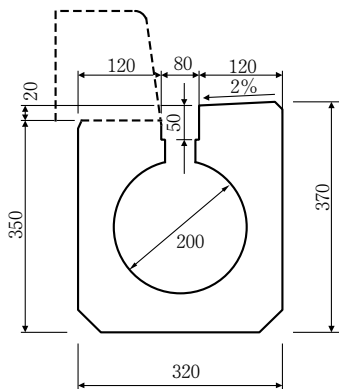
呼び名	参考質量 (kg)	単価 (円)	寸法 (mm)			
			D	W	H	L
200A	378		200	320	370	2000
250A	543		250	410	420	2000
300A	737		300	480	490	2000
400A	1,235		400	620	640	2000
500A	1,685		500	740	760	2000

※価格は、グレーチング（標準品）の代金を含んでいます。
 ※1m物については2m物の50%でお願いいたします。

4. オリジナル側溝

歩車道境界ブロック対応型

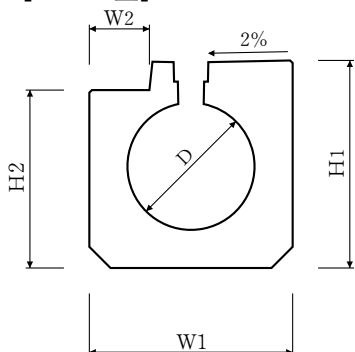
[AT型]



呼び名	参考質量 (kg)	単価 (円)	寸法 (mm)
			L
200AT	363		2000

※価格は、グレーチング（普通目）の代金を含んでいます。
 ※価格には、歩車道境界ブロックの代金は含まれません。
 ※1m物については2m物の50%でお願いいたします。
 ※専用柵（L=1000）も製造できます。

[ATR型]



呼び名	参考質量 (kg)	単価 (円)	寸法 (mm)				
			D	W1	W2	H1	H2
300ATR	689		300	480	142	490	420
400ATR	1,175		400	620	212	640	577

※価格は、グレーチング（普通目）の代金を含んでいます。
 ※価格には、歩車道境界ブロックの代金は含まれません。
 ※1m物については2m物の50%でお願いいたします。

B型＝入口用（乗り入れ型）

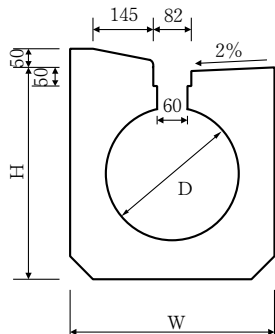
主な使用場所

- 円形水路T型の入口用として。
- 商店街などに。（歩車道境界ブロック部分が低く、どこからでも乗り入れが可能です）
- マウントが少なくても良い所の側溝として。

※各種歩車道境界ブロックとの組合せが可能です。詳しくは歩車道境界ブロックのページをご覧ください。

特 長

- 一体構造の為、工程の省力化が可能となりました。見た目も非常にきれいです。
- 車いすでの乗り入れが可能です、人に優しい製品です。



呼 び 名	参考質量 (kg)	単 価 (円)	寸 法 (mm)			
			D	W	H	L
250B	560		250	410	420	2000
300B	786		300	480	490	2000
400B	1,305		400	620	640	2000
500B	1,757		500	740	760	2000

※価格は、グレーチング（標準品）の代金を含んでいます。
※1m物については2m物の50%でお願いいたします。

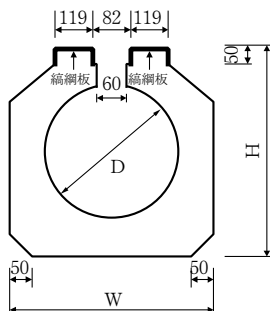
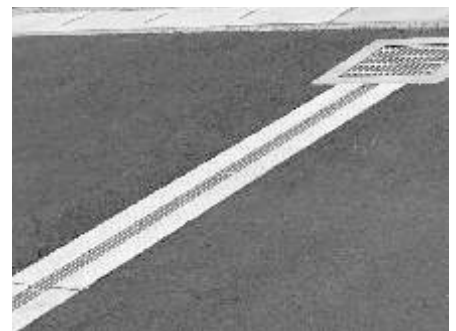
C型＝横 断 用

主な使用場所

- 横断溝として。
- 路面水の集排水溝として。（小径の物で間に合います）
- 会社・倉庫等の出入口、駐車場・工場内の集排水溝として。

特 長

- 設計荷重T-25となっております。
- 道路露出面が鉄板被覆となっている為、耐摩耗性に優れています。
- 被覆鉄板はスリップ防止の為、縞綱板を使用しています。



呼 び 名	参考質量 (kg)	単 価 (円)	寸 法 (mm)			
			D	W	H	L
250C	510		250	410	420	2000
300C	650		300	480	490	2000
400C	1,094		400	620	640	2000

※価格は、グレーチング（標準品）の代金を含んでいます。
※1m物については2m物の50%でお願いいたします。

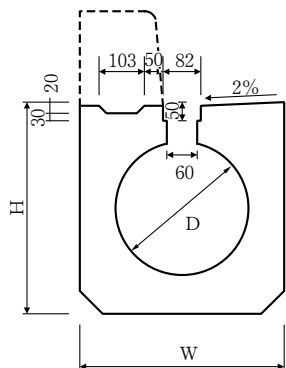
T型＝側溝用マウント型

主な使用場所

- トンネル内の側溝として。
- 高速道路・バイパス等の中央分離帯、道路用側溝として。

特長

- 円形水路A・B型と組み合わせることにより、自在な設計が可能です。
- 歩車道境界ブロックのジョイントが接着剤工法ですので、効率の良い施工が可能です。



呼び名	参考質量 (kg)	単価 (円)	寸法 (mm)			
			D	W	H	L
円形水路 JNS	250 T	538	250	410	420	2000
	300 T	734	300	480	490	2000
	350 T	937	350	550	560	2000
	400 T	1,243	400	620	640	2000
	500 T	1,683	500	740	760	2000

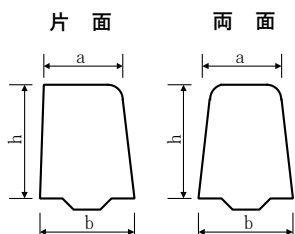
※250 Tタイプは歩車道境界ブロックのジョイント部の構造が異なりますのでお問い合わせ下さい。

※価格は、グレーチング（普通目）の代金を含んでいます。

※価格には、歩車道境界ブロックの代金は含みません。

※1m物については2m物の50%でお願いいたします。

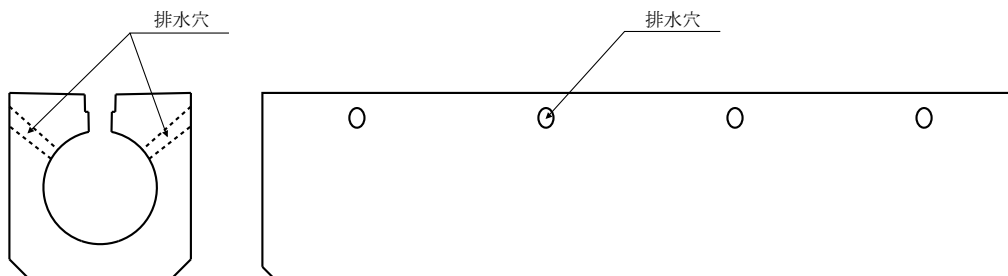
T型用歩車道境界ブロック



呼び名	参考質量 (kg)	単価 (円)	寸法 (mm)			
			a	b	h	L
片面	200	90	180	200	200	1000
	250	113		205	250	
両面	200	94	180	220	200	1000
	250	120		230	250	
両面コーナー	200	90	180	220	200	1000
	250	115		230	250	

※JNS T型用歩車道境界ブロックは、JIS製品歩車道境界ブロックより50mm低い呼び名（製品高さ）になりますので、ご注意ください。

排水性舗装対応



※側面に排水穴（片側/両側）を設けることができます。

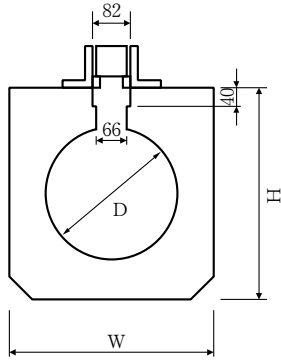
F 型＝フロア化粧用

主な使用場所

- 公園・駅などのエントランスゾーンの集排水溝として。
- ホテル・庁舎・病院建築等の外溝として。●商店街などの歩道に。

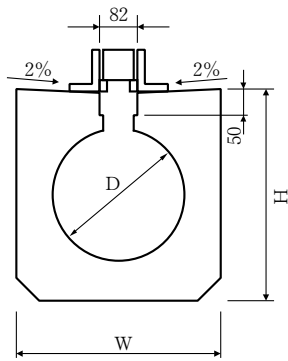
特 長

- コンクリート部分が露出しませんので、使用箇所の景観を損なうことはありません。
(施工後、見えるのは幅 80 mm のグレーチングのみです)
- アメニティグレーチングとの組合せにより、周囲の化粧材と一体化することが可能です。



呼 び 名	参考質量 (kg)	単 価 (円)	寸 法 (mm)			
			D	W	H	L
250 F	444		250	390	390	2000
300 F	644		300	460	460	2000

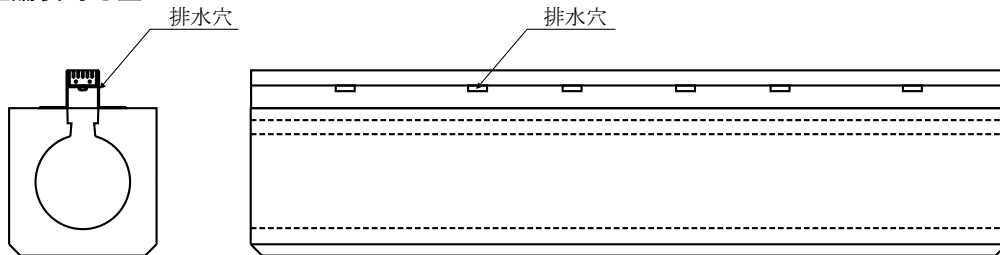
※価格は、グレーチング（標準品）の代金を含んでいます。
 ※アングルは別途見積りになります。
 ※排水性舗装にも対応できます。
 ※1m物については2m物の50%をお願いいたします。



呼 び 名	参考質量 (kg)	単 価 (円)	寸 法 (mm)			
			D	W	H	L
200 F	378		200	320	370	2000
400 F	1,235		400	620	640	2000
500 F	1,685		500	740	760	2000

※価格は、グレーチング（標準品）の代金を含んでいます。
 ※アングルは別途見積りになります。
 ※排水性舗装にも対応できます。
 ※1m物については2m物の50%をお願いいたします。

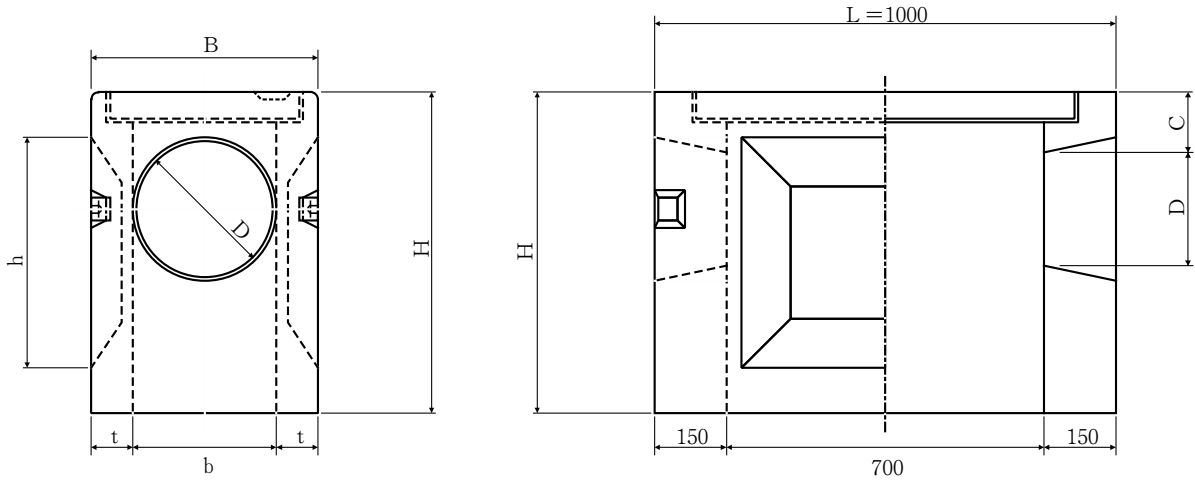
●排水性舗装対応型



※アングルに排水用の穴を設けることができます。穴の位置・大きさは、アングルのサイズによって異なります。



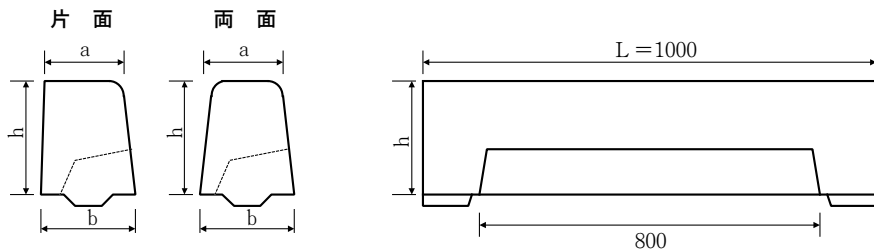
4. オリジナル側溝



呼 び 名	参考質量 (kg)	単 価 (円)	寸 法 (mm)							
			B	H	D	h	b	t	C	L
円形水路 J N S 集水マス	200 A, T 桧	218	320	600	200	480	170	75	90	1000
	250 A, T 桧	296	480	700	250	500	300	90	90	1000
	300 A, T 桧	323	480	700	300	500	300	90	100	1000
	350 A, T 桧	475	620	830	350	700	400	110	110	1000
	400 A, T 桧	525	620	930	400	700	400	110	130	1000
	500 A, T 桧	618	740	950	500	720	500	120	140	1000

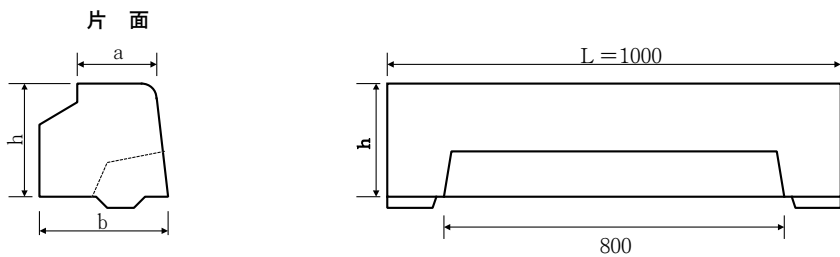
※柵用グレーチング（普通目）は価格に含まれています。細目は別途見積りいたします。
 ※250、300タイプはF桧も対応できます。営業担当者までお問い合わせ下さい。

250、300用



呼 び 名		参考質量 (kg)	単 価 (円)	寸 法 (mm)			
				a	b	h	L
円形水路 集水マス用 歩車道境界 ブロック	片 面	200	51	180	200	200	1000
		250	74		205	250	
	両 面	200	55	180	220	200	1000
		250	81		230	250	

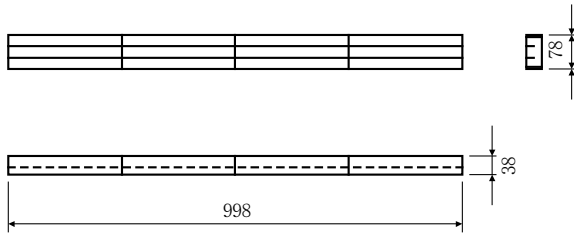
350、400用



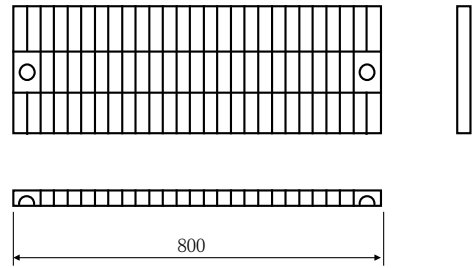
呼 び 名		参考質量 (kg)	単 価 (円)	寸 法 (mm)			
				a	b	h	L
円形水路 集水マス用 歩車道境界 ブロック	片 面	200	66	180	268	200	1000

円形水路 J N S 用グレーチング (普通目)

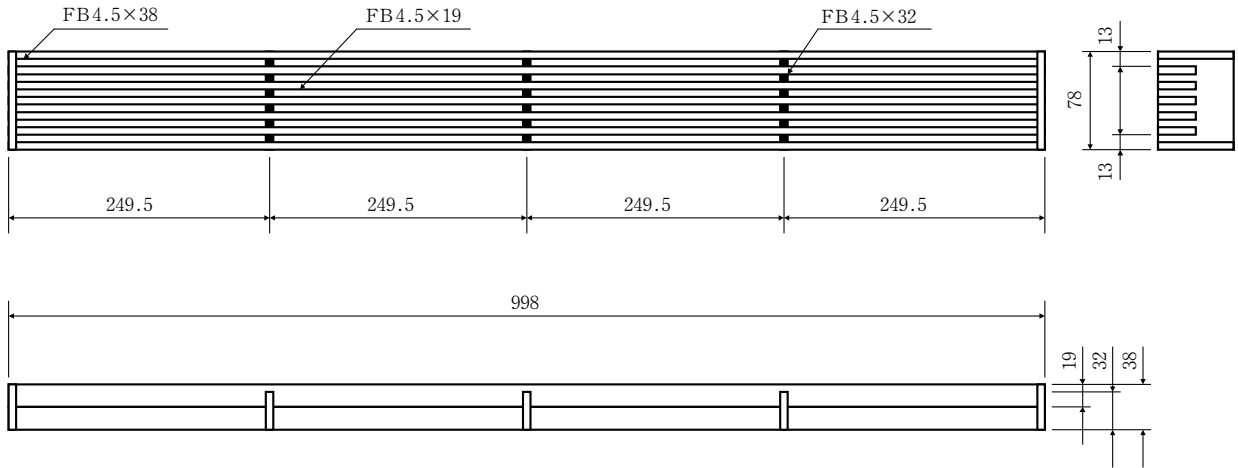
円形水路グレーチング



円形水路集水マスグレーチング (ボルト固定)



円形水路 J N S 用グレーチング (細目)



単 価	寸 法 (mm)
	78 × 998 × 38



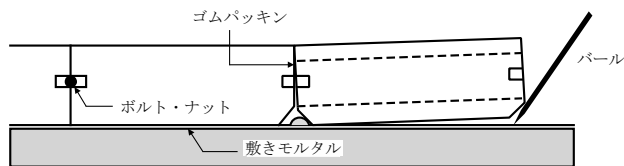
岡山市役所 (下中野東古松線)

4. オリジナル側溝

敷設方法

バールなどで幅寄せしてボルト・ナットを締め付けて下さい。（止水パッキンが少しつぶれるまで寄せて下さい）

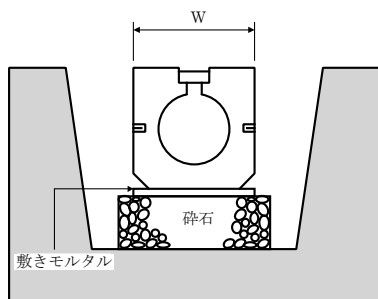
製品下部をカットしてある為、砂・モルタルなどが、かむ心配がなくスムーズに作業ができます。



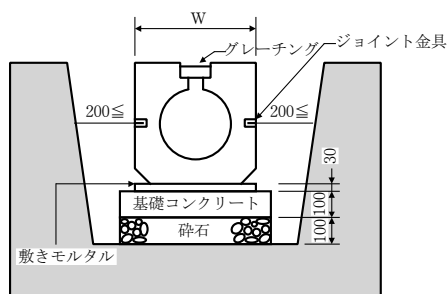
基礎

基礎幅は、製品W寸法+100mm（片側+50mm）を標準とします。

標準基礎図

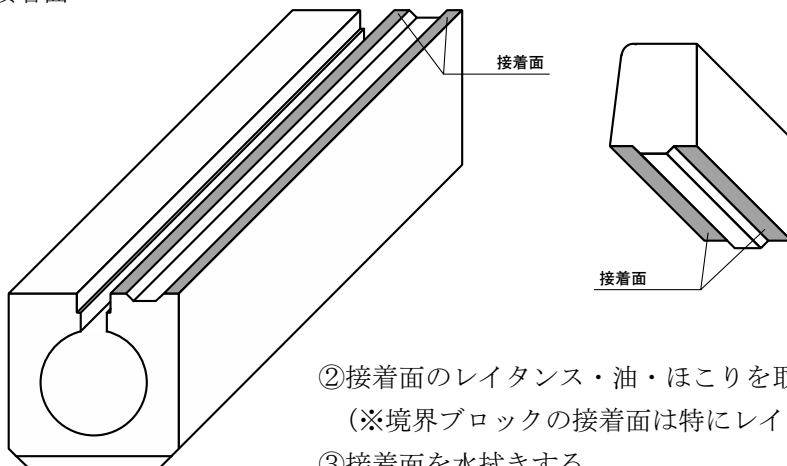


横断用基礎図（軟弱地盤も、この基礎を使用）



円形水路 J N S - T型用境界ブロック付設における作業手順

①接着面



- ②接着面のレイタンス・油・ほこりを取り除く。
（※境界ブロックの接着面は特にレイタンスを除去してください）
- ③接着面を水拭きする。

- ④円形水路本体の接着面に専用接着剤（ナルシルバー）をコテ塗りする。
（※全面に厚さ約2mm程度までにしてください、厚塗りしますと硬化が遅くなりますのでご注意ください。）

- ⑤その上に境界ブロックをのせてください。
（※ナルシルバー1本（1kg）で円形水路T型用境界ブロック（1m）を5本を接着できます。）
- 注）その他、ナルシルバーのチューブ裏の「警告・注意事項」を参照してください。