

1 RCスラブ

1. 設計荷重(活荷重)

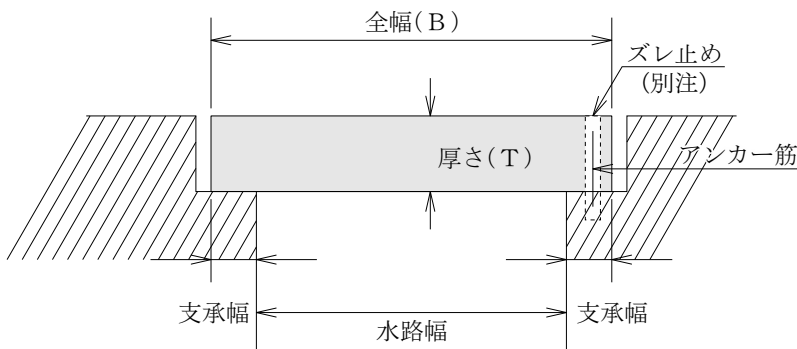
| 種類 | 活荷重(車両総重量) |
|------|------------|
| T-2 | W= 2ton |
| T-6 | W= 6ton |
| T-14 | W= 14ton |
| T-20 | W= 20ton |
| T-25 | W= 25ton |

※PC (プレストレストコンクリート) 床版も製造できます。詳しくは営業担当者までお問い合わせ下さい。

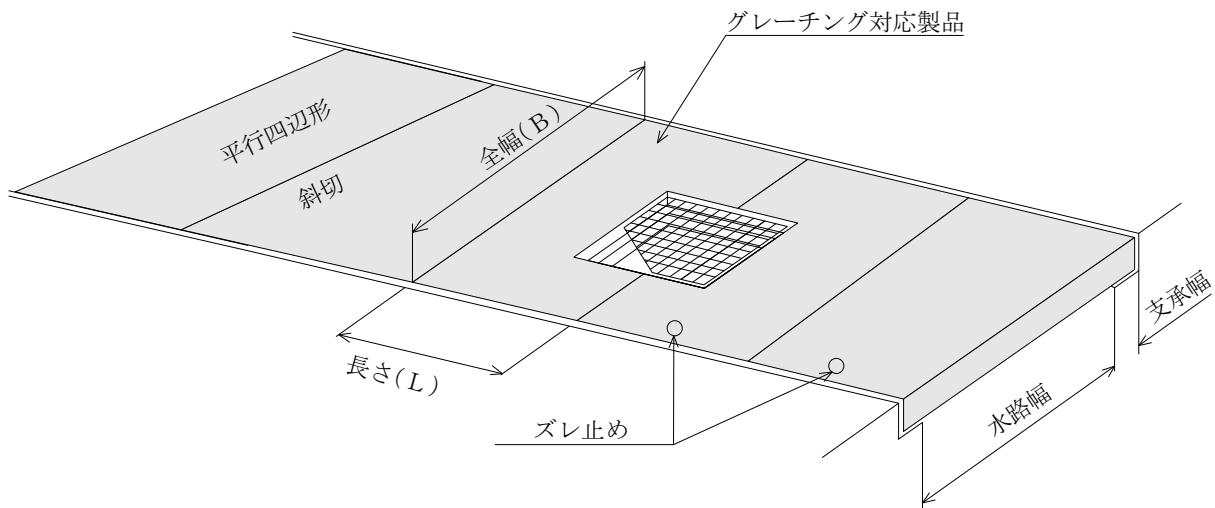
- 注1) 標準長さ (L寸法) は、L=1000mmです。
 2) 施工吊り上げは、吊金具 (deha) にて行います。
 3) 異形品 (短尺、斜切、グレーチング付開口) につきましては、ご相談ください。異形品価格は、ボックスカルバート役物にならない算出します。(P2参照)
 4) ズレ止め用アンカー穴は1000円/箇所アップになります。
 5) ズレ止め用アングル(40x40x250)の取り付けは、3000円/枚(2箇所)アップになります。

2. 支承幅標準寸法

(mm)



| 荷重 | 水路幅 | 支承幅 |
|------|--------|-----|
| T-2 | 2600以下 | 150 |
| | 2600~ | 200 |
| T-6 | 2600以下 | 150 |
| | 2600~ | 250 |
| T-14 | 2500以下 | 250 |
| | 2500~ | 300 |
| T-20 | 2300以下 | 250 |
| | 2300~ | 350 |
| T-25 | 2200以下 | 300 |
| | 2200~ | 400 |



RCスラブ参考歩掛



(10枚当り)

| 質量区分 1枚当り(kg) | 1日当り 標準布設量 (枚/日) | 据 付 工 | | | | 使用機械 ラフテレーンクレーン | 機械 運転 時間 |
|--------------------|------------------------|-----------------|-------------------|-------------------|------------------------|--------------------|----------------|
| | | 世話役 (0.5人/日) | 特殊作業員 (1.0人/日) | 普通作業員 (3.5人/日) | ラフテレーンクレーン (1.0台/日) | | |
| ～ 250kg以下 | 50 | 0.10 | 0.20 | 0.70 | 0.20 | 4.9t吊 | 6.7h/日 |
| 250kg超～ 500kg以下 | 40 | 0.13 | 0.25 | 0.88 | 0.25 | | |
| 500kg超～ 1000kg以下 | 33 | 0.15 | 0.30 | 1.05 | 0.30 | | |
| 1000kg超～ 2000kg以下 | 29 | 0.18 | 0.35 | 1.23 | 0.35 | | |
| 2000kg超～ 3000kg以下 | 25 | 0.20 | 0.40 | 1.40 | 0.40 | 16t吊 | |
| 3000kg超～ 4000kg以下 | 20 | 0.25 | 0.50 | 1.75 | 0.50 | 25t吊 | |
| 4000kg超～ 5000kg以下 | 17 | 0.30 | 0.60 | 2.10 | 0.60 | | |
| 5000kg超～ 6000kg以下 | 14 | 0.35 | 0.70 | 2.45 | 0.70 | 45t吊 | |
| 6000kg超～ 7000kg以下 | 13 | 0.40 | 0.80 | 2.80 | 0.80 | | |
| 7000kg超～ 8000kg以下 | 11 | 0.45 | 0.90 | 3.15 | 0.90 | 45t吊～ | |
| 8000kg超～ 9000kg以下 | 10 | 0.50 | 1.00 | 3.50 | 1.00 | | |
| 9000kg超～10000kg以下 | 9 | 0.55 | 1.10 | 3.85 | 1.10 | 45t吊～ | |
| 10000kg超～11000kg以下 | 8 | 0.60 | 1.20 | 4.20 | 1.20 | | |
| 11000kg超～12000kg以下 | 8 | 0.65 | 1.30 | 4.55 | 1.30 | | |

備考 1. 布設に伴う材料の移動手間（20m以内）を含みます。

2. 施工数量と連続性の有無、作業現場の広狭等の現場条件を勘案し、1日当りの標準布設量を±20%の範囲で補正することができます。

3. ラフテレーンクレーンは賃料とします。

4. 使用機械は上表のものを標準としますが、現場状況などを考慮して適切な規格を選定して下さい。

5. 上記歩掛は当社オリジナル歩掛であり、参考歩掛として下さい。

T-2

| 規格寸法(mm) | | 参考質量 (kg) | 単 価 (円) |
|----------|-------|--------------|------------|
| 全 幅(B) | 厚さ(T) | | |
| 800 | 100 | 192 | |
| 900 | | 216 | |
| 1000 | | 240 | |
| 1100 | | 264 | |
| 1200 | | 288 | |
| 1300 | | 312 | |
| 1400 | | 336 | |
| 1500 | | 360 | |
| 1600 | | 384 | |
| 1700 | | 408 | |
| 1800 | | 432 | |
| 1900 | | 456 | |
| 2000 | | 480 | |
| 2100 | | 504 | |
| 2200 | | 528 | |
| 2300 | | 552 | |
| 2400 | | 576 | |
| 2500 | | 600 | |
| 2600 | | 624 | |
| 2700 | | 648 | |
| 2800 | 672 | | |
| 2900 | 696 | | |
| 3000 | 125 | 900 | |
| 3100 | | 930 | |
| 3200 | | 960 | |
| 3300 | | 990 | |
| 3400 | | 1020 | |
| 3500 | | 1050 | |

| 規格寸法(mm) | | 参考質量 (kg) | 単 価 (円) |
|----------|-------|--------------|------------|
| 全 幅(B) | 厚さ(T) | | |
| 3600 | 150 | 1296 | |
| 3700 | | 1332 | |
| 3800 | | 1368 | |
| 3900 | | 1404 | |
| 4000 | | 1440 | |
| 4100 | | 1476 | |
| 4200 | | 1512 | |
| 4300 | | 1548 | |
| 4400 | | 1584 | |
| 4500 | | 1620 | |
| 4600 | 175 | 1932 | |
| 4700 | | 1974 | |
| 4800 | | 2016 | |
| 4900 | | 2058 | |
| 5000 | | 2100 | |
| 5500 | | 2310 | |
| 6000 | 200 | 2880 | |
| 6500 | | 3120 | |
| 7000 | 250 | 4200 | |
| 7500 | | 4500 | |
| 8000 | | 4800 | |
| 8500 | 300 | 6120 | |
| 9000 | | 6480 | |
| 9500 | 350 | 7980 | |
| 10000 | | 8400 | |

※長さL=1000

T-6

| 規格寸法(mm) | | 参考質量 (kg) | 単 価 (円) |
|----------|-------|--------------|------------|
| 全 幅(B) | 厚さ(T) | | |
| 800 | 100 | 192 | |
| 900 | | 216 | |
| 1000 | | 240 | |
| 1100 | | 264 | |
| 1200 | | 288 | |
| 1300 | | 312 | |
| 1400 | | 125 | 420 |
| 1500 | 450 | | |
| 1600 | 480 | | |
| 1700 | 510 | | |
| 1800 | 540 | | |
| 1900 | 570 | | |
| 2000 | 600 | | |
| 2100 | 150 | 756 | |
| 2200 | | 792 | |
| 2300 | | 828 | |
| 2400 | | 864 | |
| 2500 | | 900 | |
| 2600 | | 936 | |
| 2700 | | 972 | |
| 2800 | | 1008 | |
| 2900 | | 1044 | |
| 3000 | | 1080 | |
| 3100 | 175 | 1302 | |
| 3200 | | 1344 | |
| 3300 | | 1386 | |
| 3400 | | 1428 | |
| 3500 | | 1470 | |
| 3600 | | 1512 | |
| 3700 | | 1554 | |

※長さL=1000

| 規格寸法(mm) | | 参考質量 (kg) | 単 価 (円) |
|----------|-------|--------------|------------|
| 全 幅(B) | 厚さ(T) | | |
| 3800 | 200 | 1824 | |
| 3900 | | 1872 | |
| 4000 | | 1920 | |
| 4100 | | 1968 | |
| 4200 | | 2016 | |
| 4300 | | 2064 | |
| 4400 | | 2112 | |
| 4500 | 250 | 2160 | |
| 4600 | | 2760 | |
| 4700 | | 2820 | |
| 4800 | | 2880 | |
| 4900 | | 2940 | |
| 5000 | 3000 | | |
| 5500 | 275 | 3630 | |
| 6000 | | 3960 | |
| 6500 | | 4290 | |
| 7000 | 300 | 5040 | |
| 7500 | | 5400 | |
| 8000 | 325 | 6240 | |
| 8500 | | 6630 | |
| 9000 | 350 | 7560 | |
| 9500 | | 7980 | |
| 10000 | 400 | 9600 | |

T-14

| 規格寸法(mm) | | 参考質量 (kg) | 単 価 (円) |
|----------|-------|--------------|------------|
| 全 幅(B) | 厚さ(T) | | |
| 800 | 150 | 288 | |
| 900 | | 324 | |
| 1000 | | 360 | |
| 1100 | | 396 | |
| 1200 | | 432 | |
| 1300 | | 468 | |
| 1400 | | 504 | |
| 1500 | | 540 | |
| 1600 | | 576 | |
| 1700 | | 175 | 714 |
| 1800 | 756 | | |
| 1900 | 798 | | |
| 2000 | 840 | | |
| 2100 | 882 | | |
| 2200 | 924 | | |
| 2300 | 200 | 1104 | |
| 2400 | | 1152 | |
| 2500 | | 1200 | |
| 2600 | | 1248 | |
| 2700 | | 1296 | |
| 2800 | | 1344 | |
| 2900 | | 1392 | |
| 3000 | | 1440 | |
| 3100 | 225 | 1674 | |
| 3200 | | 1728 | |
| 3300 | | 1782 | |

※長さL=1000

| 規格寸法(mm) | | 参考質量 (kg) | 単 価 (円) |
|----------|-------|--------------|------------|
| 全 幅(B) | 厚さ(T) | | |
| 3400 | 250 | 2040 | |
| 3500 | | 2100 | |
| 3600 | | 2160 | |
| 3700 | | 2220 | |
| 3800 | | 2280 | |
| 3900 | | 2340 | |
| 4000 | | 2400 | |
| 4100 | 275 | 2706 | |
| 4200 | | 2772 | |
| 4300 | | 2838 | |
| 4400 | | 2904 | |
| 4500 | | 2970 | |
| 4600 | 300 | 3312 | |
| 4700 | | 3384 | |
| 4800 | | 3456 | |
| 4900 | | 3528 | |
| 5000 | 3600 | | |
| 5500 | 325 | 4290 | |
| 6000 | | 4680 | |
| 6500 | 350 | 5460 | |
| 7000 | | 5880 | |
| 7500 | 400 | 7200 | |
| 8000 | | 7680 | |
| 8500 | 450 | 9180 | |
| 9000 | | 9720 | |
| 9500 | | 10260 | |
| 10000 | | 10800 | |

T-20

| 規格寸法(mm) | | 参考質量 (kg) | 単 価 (円) | |
|----------|-------|--------------|------------|--|
| 全 幅(B) | 厚さ(T) | | | |
| 800 | 175 | 336 | | |
| 900 | | 378 | | |
| 1000 | | 420 | | |
| 1100 | | 462 | | |
| 1200 | | 504 | | |
| 1300 | | 546 | | |
| 1400 | | 588 | | |
| 1500 | | 630 | | |
| 1600 | | 672 | | |
| 1700 | | 200 | 816 | |
| 1800 | 864 | | | |
| 1900 | 912 | | | |
| 2000 | 960 | | | |
| 2100 | 1008 | | | |
| 2200 | 1056 | | | |
| 2300 | 225 | | 1242 | |
| 2400 | | | 1296 | |
| 2500 | | | 1350 | |
| 2600 | | | 1404 | |
| 2700 | | 1458 | | |
| 2800 | | 1512 | | |
| 2900 | | 250 | 1740 | |
| 3000 | | | 1800 | |
| 3100 | | | 1860 | |
| 3200 | | | 1920 | |
| 3300 | 275 | | 2178 | |
| 3400 | | | 2244 | |
| 3500 | | | 2310 | |
| 3600 | | | 2376 | |

※長さL=1000

| 規格寸法(mm) | | 参考質量 (kg) | 単 価 (円) | |
|----------|-------|--------------|------------|--|
| 全 幅(B) | 厚さ(T) | | | |
| 3700 | 300 | 2664 | | |
| 3800 | | 2736 | | |
| 3900 | | 2808 | | |
| 4000 | | 2880 | | |
| 4100 | | 2952 | | |
| 4200 | | 3024 | | |
| 4300 | | 3096 | | |
| 4400 | | 3168 | | |
| 4500 | | 325 | 3510 | |
| 4600 | | | 3588 | |
| 4700 | 350 | 3948 | | |
| 4800 | | 4032 | | |
| 4900 | | 4116 | | |
| 5000 | | 4200 | | |
| 5500 | | 400 | 5280 | |
| 6000 | 5760 | | | |
| 6500 | 6240 | | | |
| 7000 | 6720 | | | |
| 7500 | 450 | 8100 | | |
| 8000 | | 8640 | | |
| 8500 | | 9180 | | |
| 9000 | 500 | 10800 | | |
| 9500 | | 11400 | | |
| 10000 | | 12000 | | |

T-25

| 規格寸法(mm) | | 参考質量 (kg) | 単 価 (円) |
|----------|-------|--------------|------------|
| 全 幅(B) | 厚さ(T) | | |
| 800 | 225 | 432 | |
| 900 | | 486 | |
| 1000 | | 540 | |
| 1100 | | 594 | |
| 1200 | | 648 | |
| 1300 | | 702 | |
| 1400 | | 756 | |
| 1500 | | 810 | |
| 1600 | | 864 | |
| 1700 | | 918 | |
| 1800 | | 972 | |
| 1900 | | 1026 | |
| 2000 | | 1080 | |
| 2100 | | 1134 | |
| 2200 | | 1188 | |
| 2300 | | 250 | 1380 |
| 2400 | 1440 | | |
| 2500 | 1500 | | |
| 2600 | 1560 | | |
| 2700 | 1620 | | |
| 2800 | 1680 | | |
| 2900 | 275 | 1914 | |
| 3000 | | 1980 | |
| 3100 | | 2046 | |
| 3200 | | 2112 | |
| 3300 | 300 | 2376 | |
| 3400 | | 2448 | |
| 3500 | | 2520 | |
| 3600 | | 2592 | |

| 規格寸法(mm) | | 参考質量 (kg) | 単 価 (円) |
|----------|-------|--------------|------------|
| 全 幅(B) | 厚さ(T) | | |
| 3700 | 325 | 2886 | |
| 3800 | | 2964 | |
| 3900 | | 3042 | |
| 4000 | | 3120 | |
| 4100 | 350 | 3444 | |
| 4200 | | 3528 | |
| 4300 | | 3612 | |
| 4400 | | 3696 | |
| 4500 | | 3780 | |
| 4600 | | 3864 | |
| 4700 | | 3948 | |
| 4800 | | 4032 | |
| 4900 | | 4116 | |
| 5000 | | 4200 | |
| 5500 | 400 | 5280 | |
| 6000 | | 5760 | |
| 6500 | | 6240 | |
| 7000 | | 6720 | |
| 7500 | 450 | 8100 | |
| 8000 | | 8640 | |
| 8500 | | 9180 | |
| 9000 | 500 | 10800 | |
| 9500 | | 11400 | |
| 10000 | | 12000 | |

※長さL=1000