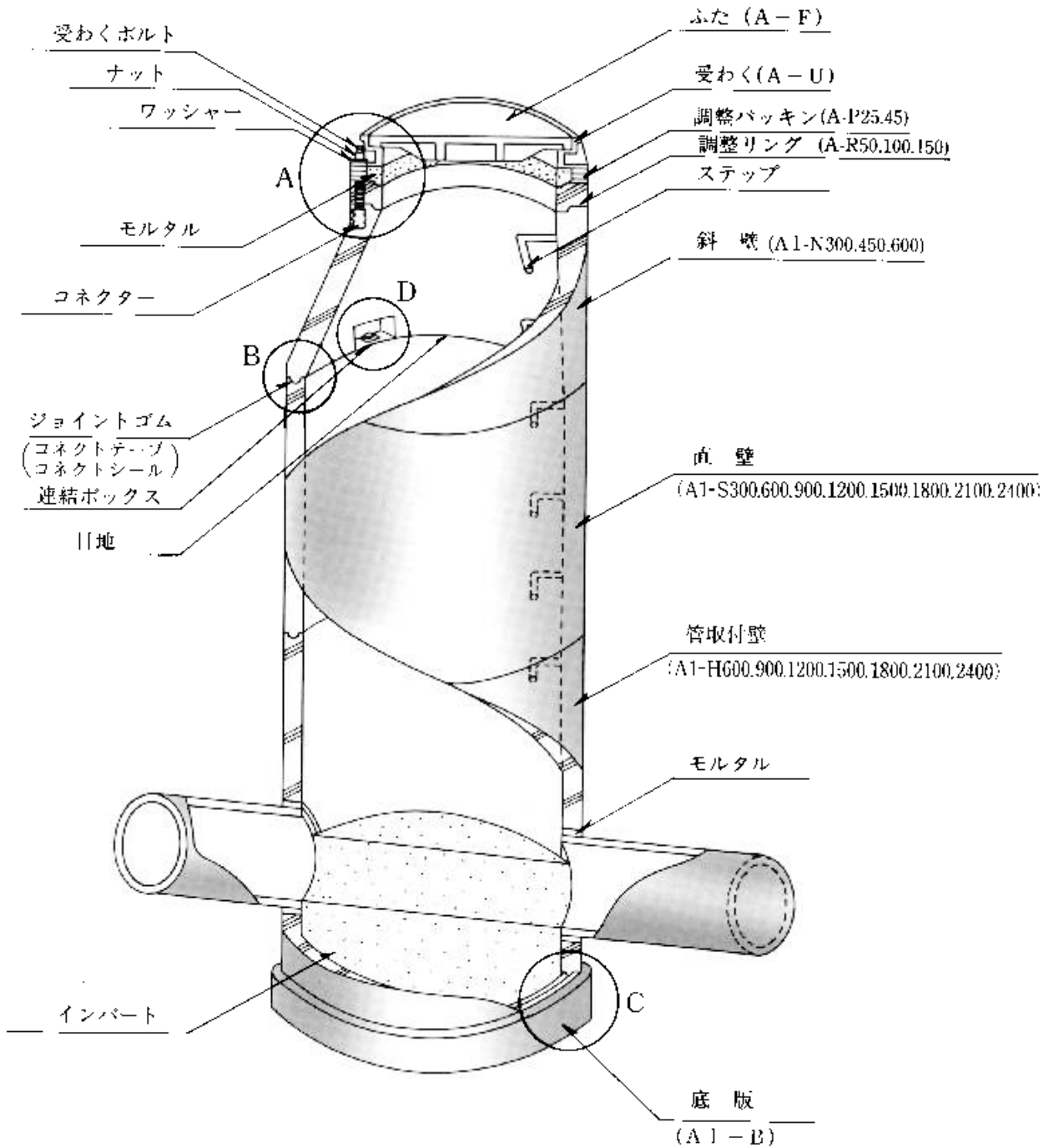


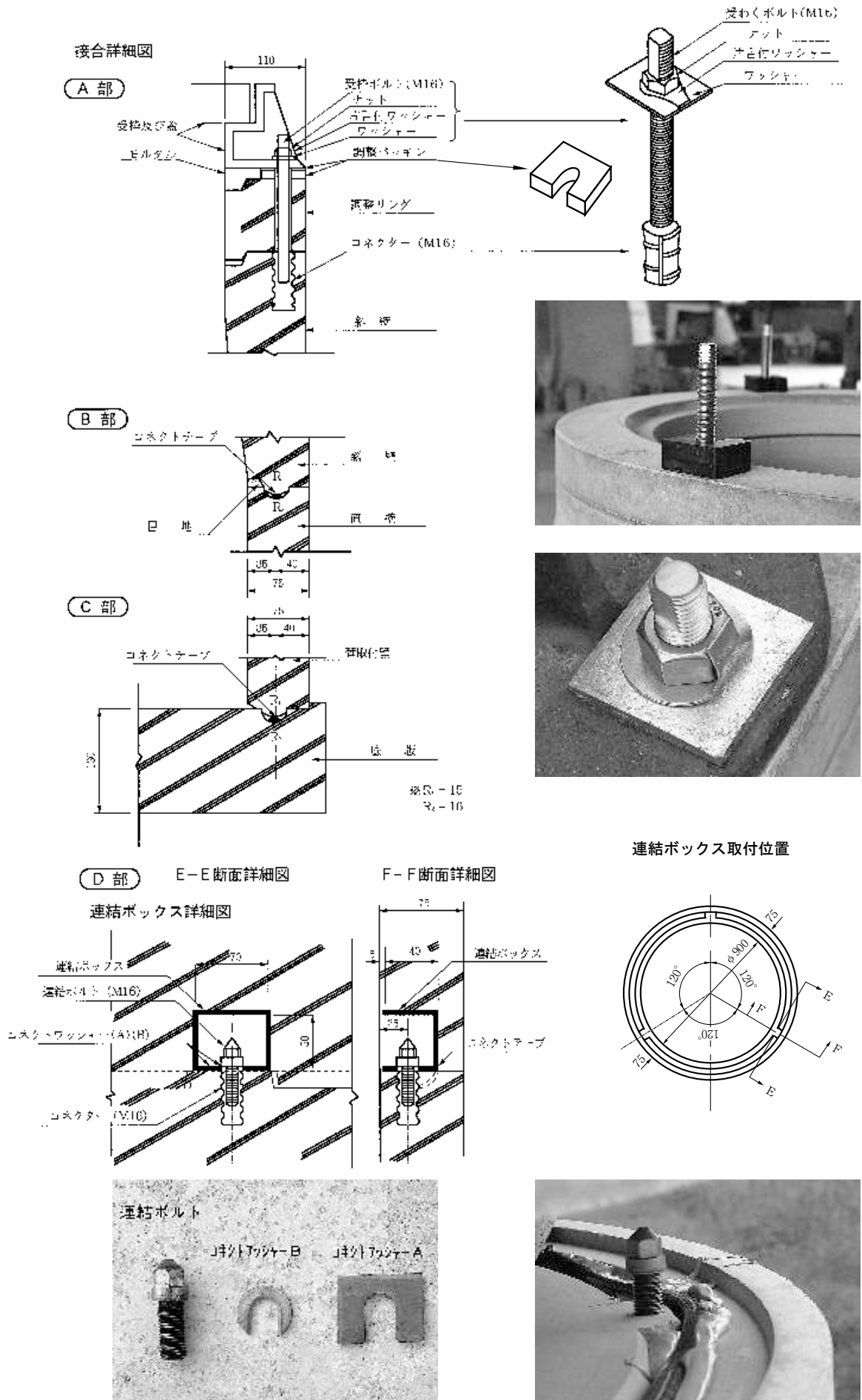
1 コネクトホール

(社)日本下水道協会規格[JSWAS A-11] I 類登録

1. 製品と主要部品



2. 製品の接合



3. 注意事項

①マンホール芯とふた芯

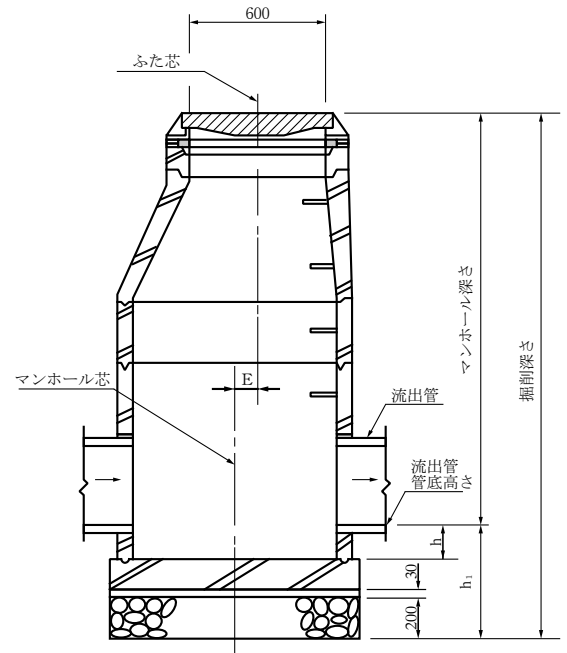
コネクトホールの据付位置を測量する場合マンホール芯とふた芯がEだけ偏心していることに注意する。

②掘削深さ

掘削深さはマンホール深さより h_1 下げた深さとする。

種 別	E (mm)	h_1 (mm)
コネクトホール楕円	115	530
コネクトホール1号	115	530
コネクトホール2号	285(265)	600

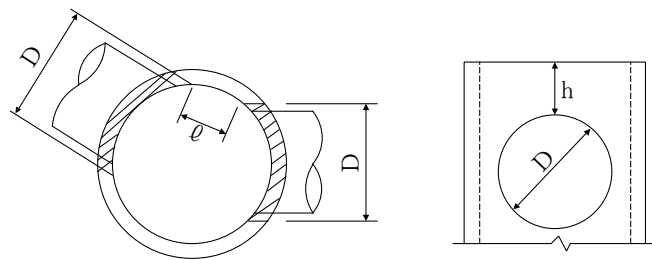
()はコネクトホール1号を組合せる場合



③流出管管底の高さ

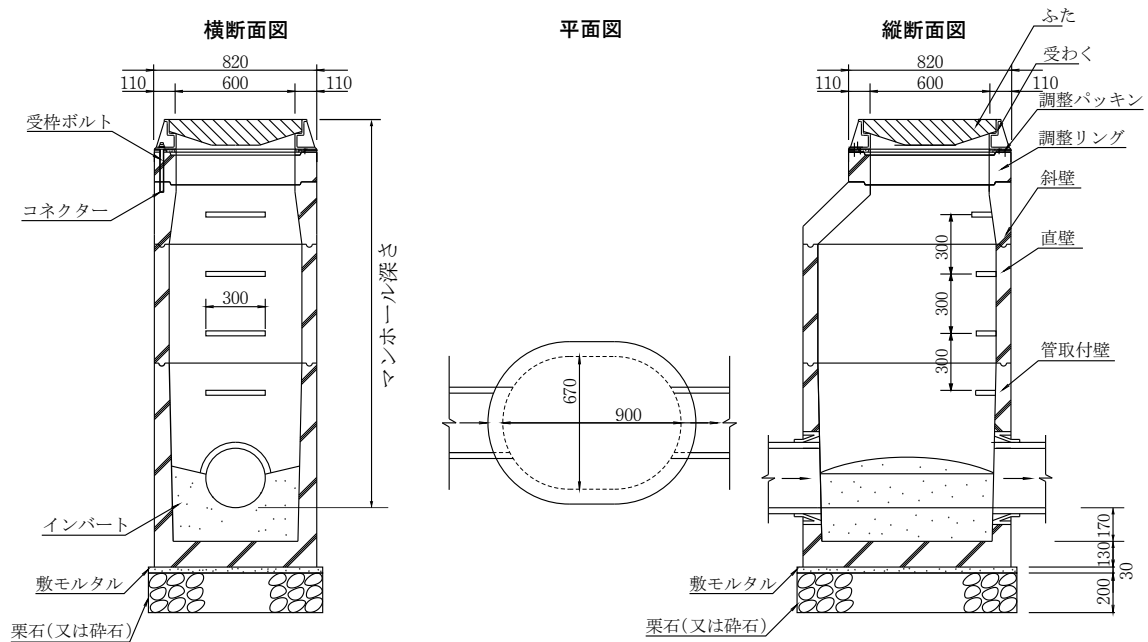
種 別	h (mm)
S号、O号、楕円、1号	170
2号、3号	220
4号	270

4. 開口寸法と開口残り



種 類	開口寸法D (m)	開口残り h, \varnothing (cm)	適 用
楕円 (670×900)	0.15~0.37	10以上	HP 200以下
	0.38~0.49	13以上	HP 300以下
1号 (ϕ 900)	0.15~0.40	10以上	HP 250以下
	0.41~0.60	15以上	HP 450以下
	0.61~0.80	20以上	HP 600以下
2号 (ϕ 1200)	0.15~0.47	10以上	HP 350以下
	0.48~0.71	15以上	HP 500以下
	0.72~0.95	20以上	HP 700以下
	0.96~1.19	25以上	HP 900以下

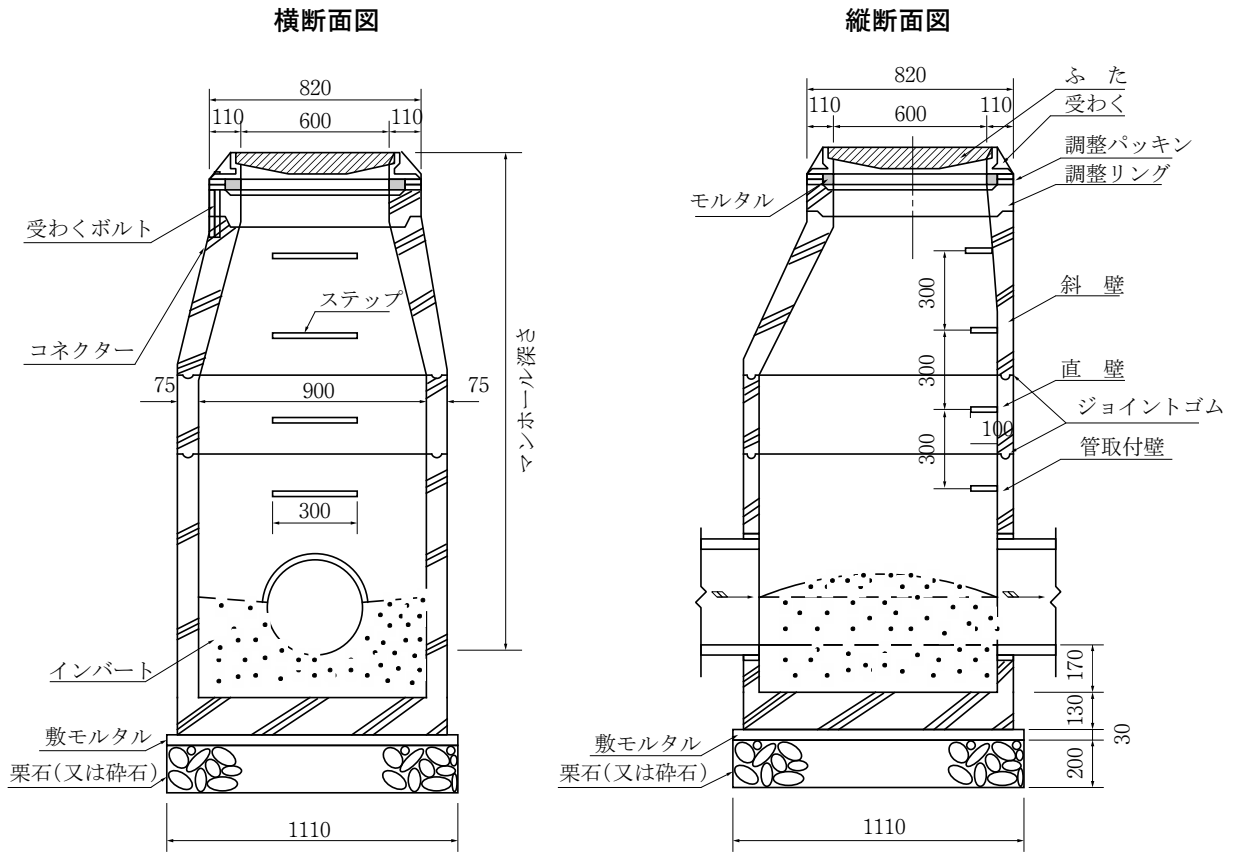
コネクトホール楕円 (φ670mm×φ900mm)



呼 び 名		参考質量(kg)	単価(円)	寸法(mm)	有効高(mm)
調整パッキン	A-P25				25
	A-P45				45
調整リング	A-R50	30		内径600	50
	A-R100	60		内径600	100
	A-R150	90		内径600	150
斜 壁	AD-N300	220		上径600,下径670/900	300
	AD-N450	280		上径600,下径670/900	450
	AD-N600	370		上径600,下径670/900	600
頂 版	AD-T	150		上径600,下径670/900	150
直 壁	AD-S300	160		内径670/900	300
	AD-S600	320		内径670/900	600
	AD-S900	480		内径670/900	900
管取付壁 (底版付)	AD-H600	590		内径670/900	600
	AD-H900	770		内径670/900	900

※抗菌仕様製造可能です。ご相談下さい。

コネクトホール1号 (φ900mm)



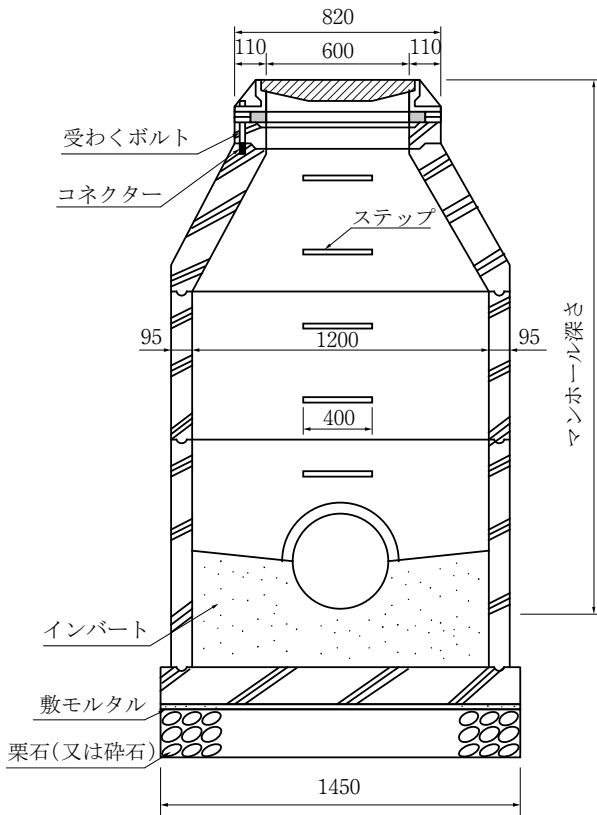
呼 び 名		参考質量(kg)	単価(円)	寸法(mm)	有効高(mm)	JSWAS A-11
調整パッキン	A-P25				25	—
	A-P45				45	
調整リング	A-R50	30		内径600	50	CMR60
	A-R100	60		内径600	100	
	A-R150	90		内径600	150	
斜 壁	A1-N300	230		上径600,下径900	300	CM1T
	A1-N450	290		上径600,下径900	450	
	A1-N600	390		上径600,下径900	600	
頂 版	A1-T	200		外径1050	150	CM1SB
直 壁	A1-S300	170		内径900	300	CM1S
	A1-S600	350		内径900	600	
	A1-S900	520		内径900	900	
	A1-S1200	690		内径900	1200	
	A1-S1500	870		内径900	1500	
	A1-S1800	1,040		内径900	1800	
	A1-S2100	1,210		内径900	2100	
	A1-S2400	1,380		内径900	2400	
管 取 付 壁	A1-H600	350		内径900	600	CM1B
	A1-H900	520		内径900	900	
	A1-H1200	690		内径900	1200	
	A1-H1500	870		内径900	1500	
	A1-H1800	1,040		内径900	1800	
	A1-H2100	1,210		内径900	2100	
	A1-H2400	1,380		内径900	2400	
管 取 付 壁 (底 版 付)	A1-BH600	650		内径900	600	CM1BP
	A1-BH900	785		内径900	900	
	A1-BH1200	1,032		内径900	1200	
	A1-BH1500	1,140		内径900	1500	
底 板	A1-B	310		外径1110	130	CM1P

※Ⅱ種は1割増とします。(組立て深さが5.0mを超える場合。但し、斜壁および調整リングは除く。)

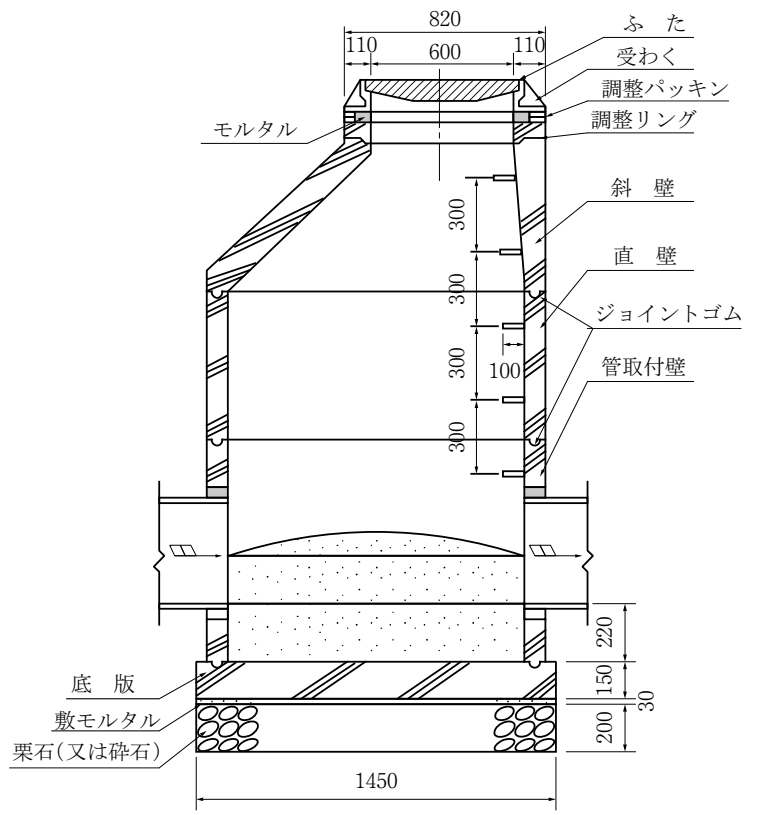
※抗菌仕様製造可能です。ご相談下さい。

コネクトホール 2号 (φ1200mm)

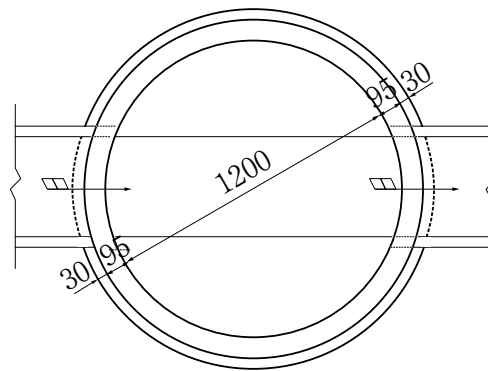
横断面図



縦断面図



平面図



呼 び 名		参考質量(kg)	単価(円)	寸法(mm)	有効高(mm)	JSWAS A-11
調整パッキン	A-P25				25	-
	A-P45				45	
調整リング	A-R50	30		内径600	50	CMR60
	A-R100	60		内径600	100	
	A-R150	90		内径600	150	
	A-R100N	100		内径900	100	CMR90
	A-R125N	120		内径900	125	
	A-R150N	140		内径900	150	
斜 壁	A2-N300	490		上径600,下径1200	300	CM2T
	A2-N450	560		上径600,下径1200	450	
	A2-N600	570		上径600,下径1200	600	
	A2-N300N	360		上径900,下径1200	300	
頂 版	A2-T	590		外径1390	200	CM2SB
直 壁	A2-S300	290		内径1200	300	CM2S
	A2-S600	580		内径1200	600	
	A2-S900	870		内径1200	900	
	A2-S1200	1,160		内径1200	1200	
	A2-S1500	1,450		内径1200	1500	
	A2-S1800	1,740		内径1200	1800	
	A2-S2100	2,030		内径1200	2100	
	A2-S2400	2,320		内径1200	2400	
管 取 付 壁	A2-H900	870		内径1200	900	CM2B
	A2-H1200	1,160		内径1200	1200	
	A2-H1500	1,450		内径1200	1500	
	A2-H1800	1,740		内径1200	1800	
	A2-H2100	2,030		内径1200	2100	
	A2-H2400	2,320		内径1200	2400	
底 板	A2-B	620		外径1450	150	CM2P
ス ラ ブ	A2-C	540		外径1390	300	CM2SBM
踊り場 直壁	A2-S300F上	290		外径1390	300	CM2S
	A2-S600F上	580		外径1390	600	
	A2-S900F上	870		外径1390	900	
	A2-S300F下	500		外径1390	300	
連結用直壁	A2-S300C	430		外径1390	300	

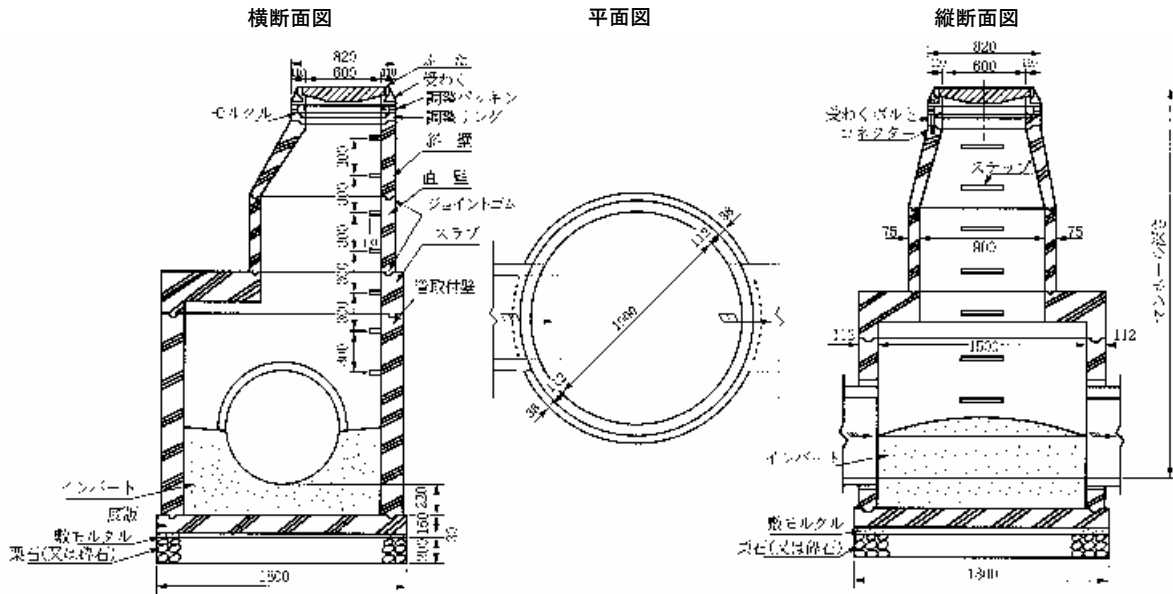
※Ⅱ種は1割増とします。(組立て深さが5.0mを超える場合。但し、斜壁および調整リングは除く。)

※特厚タイプは別途御見積となります。

※抗菌仕様製造可能です。ご相談下さい。

コネクトホール 3号 (φ1500mm)

(コネクトホール 3号は一般にはコネクトホール 1号を組合せます)

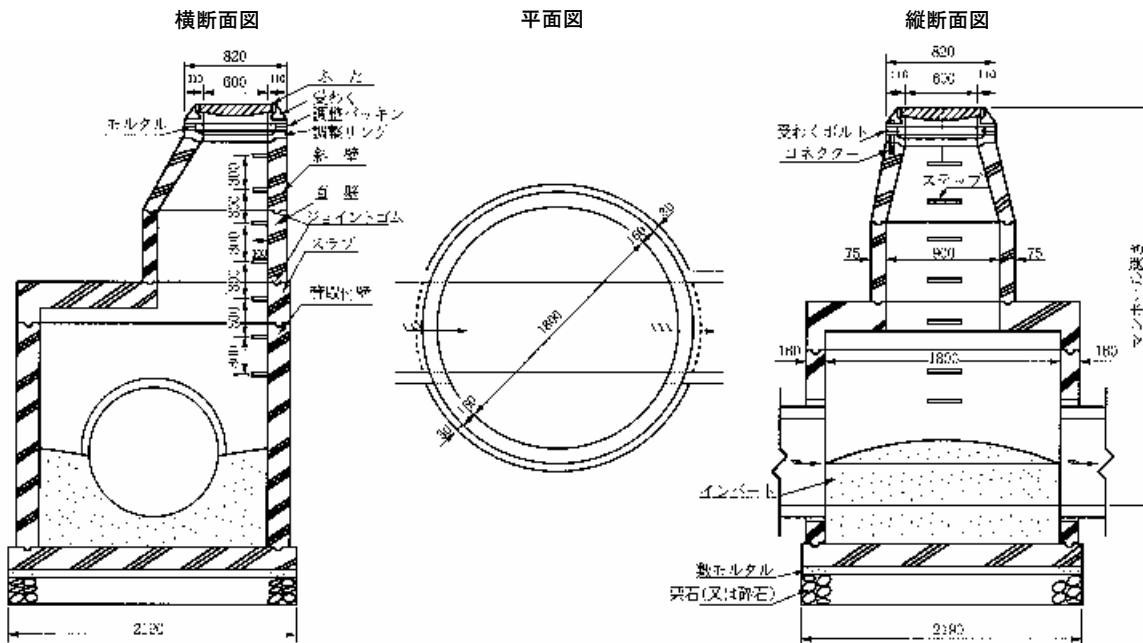


呼 び 名		参考質量(kg)	単価(円)	寸法(mm)	有効高(mm)		
斜	壁	A3-N300N	820		上径900, 下径1500	300	
直	壁	A3-S300	430		内径1500	300	
		A3-S600	850		内径1500	600	
		A3-S900	1,280		内径1500	900	
		A3-S1200	1,700		内径1500	1200	
		A3-S1500	2,130		内径1500	1500	
		A3-S1800	2,550		内径1500	1800	
		A3-S2100	2,980		内径1500	2100	
		A3-S2400	3,400		内径1500	2400	
管 取 付 壁		A3-H1200	1,700		内径1500	1200	
		A3-H1500	2,130		内径1500	1500	
		A3-H1800	2,550		内径1500	1800	
		A3-H2100	2,980		内径1500	2100	
		A3-H2400	3,400		内径1500	2400	
底	板	A3-B	950		外径1800	150	
頂	版	A3-T6	990		外径1724	200	
		A3-T	820		外径1724	200	
ス	ラ	ブ	A3-C	990		外径1724	300
踊り場	直壁	A3-S300F上	430		外径1724	300	
		A3-S600F上	850		外径1724	600	
		A3-S900F上	1,280		外径1724	900	
		A3-S300F下	980		外径1724	300	

※Ⅱ種は1割増とします。(組立て深さが5.0mを超える場合。但し、斜壁および調整リングは除く。)
 ※A3-N300Nはφ900鉄蓋用。

コネクホール4号 (φ1800mm)

(コネクホール4号は一般にはコネクホール1号を組合せます)



呼 び 名		参考質量(kg)	単価(円)	寸法(mm)	有効高(mm)
直 壁	A4-S300	740		内径1800	300
	A4-S600	1,480		内径1800	600
	A4-S900	2,220		内径1800	900
	A4-S1200	2,960		内径1800	1200
	A4-S1500	3,690		内径1800	1500
	A4-S1800	4,430		内径1800	1800
	A4-S2100	5,170		内径1800	2100
	A4-S2400	5,910		内径1800	2400
管 取 付 壁	A4-H1200	2,960		内径1800	1200
	A4-H1500	3,690		内径1800	1500
	A4-H1800	4,430		内径1800	1800
	A4-H2100	5,170		内径1800	2100
	A4-H2400	5,910		内径1800	2400
底 版	A4-B	1,880		外径2190	200
頂 版	A4-T6	2,040		外径2120	300
	A4-T	1,840		外径2120	300
	A4-T12	1,550		外径2120	300
ス ラ ブ	A4-C	1,840		外径2120	300
	A4-C12	1,550		外径2120	300
踊り場 直壁	A4-S300F上	740		外径2120	300
	A4-S600F上	1,480		外径2120	600
	A4-S900F上	2,220		外径2120	900
	A4-S300F下	1,590		外径2120	300

※Ⅱ種は別途価格とします。

マンホール削孔寸法・価格表

楕円 (φ 670mm× φ 900mm)

流入管種・呼径 (mm)				削孔径 (mm)	価格 (円)
ヒューム管	推進管	塩ビ管	陶管		
				φ 181	
100		150		φ 206	
150		200	150	φ 252	
				φ 260	
200		250	200	φ 304	
				φ 306	
				φ 309	
250		300	250	φ 356	
300	250	350	300	φ 410	
				φ 454	
350	300	400	350	φ 464	
400	350	450	400	φ 530	
450	400	500	450	φ 586	

1号 (φ 900mm)

流入管種・呼径 (mm)				削孔径 (mm)	価格 (円)
ヒューム管	推進管	塩ビ管	陶管		
				φ 143	
				φ 181	
100		150		φ 206	
150		200	150	φ 252	
				φ 260	
200		250	200	φ 304	
				φ 306	
				φ 309	
250		300	250	φ 356	
300	250	350	300	φ 410	
				φ 454	
350	300	400	350	φ 464	
400	350	450	400	φ 530	
450	400	500	450	φ 586	
500	450	600		φ 644	
600	500	700		φ 760	

2号 (φ1200mm)

流入管種・呼径 (mm)				削孔径 (mm)	価格 (円)
ヒューム管	推進管	塩ビ管	陶管		
				φ 181	
100		150		φ 206	
150		200	150	φ 252	
				φ 260	
200		250	200	φ 304	
				φ 306	
				φ 309	
250		300	250	φ 356	
300	250	350	300	φ 410	
				φ 454	
350	300	400	350	φ 464	
400	350	450	400	φ 530	
450	400	500	450	φ 586	
500	450	600		φ 644	
600	500	700		φ 760	
800	700			φ 1002	
900	800			φ 1120	

3号 (φ1500mm)

流入管種・呼径 (mm)				削孔径 (mm)	価格 (円)
ヒューム管	推進管	塩ビ管	陶管		
		100		φ 150	
		150		φ 203	
150		200	150	φ 260	
200		250	200	φ 306	
250		300	250	φ 360	
300	250	350	300	φ 414	
350	300	400	350	φ 470	
400	350	450	400	φ 526	
450	400	500	450	φ 584	
500	450	600		φ 644	
600	500			φ 755	
700	600			φ 907	
800	700			φ 1017	
900	800			φ 1140	
1000	900			φ 1270	
1100	1000			φ 1360	